

Bayerisches Gesetz- und Verordnungsblatt

Nr. 5 **München, den 18. März** **2014**

Datum	Inhalt	Seite
11.3.2014	Gesetz zur Änderung des Kommunalabgabengesetzes 2024-1-I	70
25.2.2014	Verordnung über die Festsetzung des Lärmschutzbereichs für den militärischen Flugplatz Ingolstadt/Manching (Fluglärmschutzverordnung Ingolstadt – FluLärmV IN) 96-1-4-I	72
25.2.2014	Zwölfte Verordnung zur Änderung der Verordnung zur Ausführung des Bayerischen Fischereigesetzes 793-3-L	95
–	Druckfehlerberichtigung der Änderung des Bayerischen Jagdgesetzes in § 2 Abs. 4 des Gesetzes zur Bereinigung des Landesrechts vom 8. April 2013 (GVBl S. 174) 792-1-L	96

2024-1-I

Gesetz zur Änderung des Kommunalabgabengesetzes

Vom 11. März 2014

Der Landtag des Freistaates Bayern hat das folgende Gesetz beschlossen, das hiermit bekannt gemacht wird:

§ 1

Das Kommunalabgabengesetz (KAG) in der Fassung der Bekanntmachung vom 4. April 1993 (GVBl S. 264, BayRS 2024-1-I), zuletzt geändert durch Gesetz vom 8. Juli 2013 (GVBl S. 404), wird wie folgt geändert:

1. Die Inhaltsübersicht wird wie folgt geändert:

a) Es wird folgender Art. 5a eingefügt:

„Art. 5a Erschließungsbeitrag“.

b) Art. 21 erhält folgende Fassung:

„Art. 21 (aufgehoben)“.

2. In Art. 2 Abs. 2 und 3 Satz 2 werden jeweils nach dem Wort „Innern“ die Worte „ , für Bau und Verkehr“ eingefügt.

3. Art. 3 Abs. 3 wird wie folgt geändert:

a) In Satz 2 werden die Worte „25 000 €“ durch die Worte „29 000 €“ ersetzt.

b) In Satz 3 werden die Worte „33 000 €“ durch die Worte „37 000 €“ ersetzt.

c) In Satz 6 werden die Worte „25 000 € bzw. 33 000 €“ durch die Worte „29 000 € bzw. 37 000 €“ ersetzt.

4. Die Überschrift des Art. 4 erhält folgende Fassung:

„(Abs. 1 nichtig; Abs. 2 bis 4 aufgehoben)“.

5. Art. 5 wird wie folgt geändert:

a) Abs. 2a wird wie folgt geändert:

aa) Der bisherige Wortlaut wird Satz 1.

bb) Es wird folgender Satz 2 angefügt:

„²Die Beitragspflichtigen sind verpflichtet, dem Beitragsgläubiger für die Höhe des Beitrags maßgebliche Veränderungen

unverzüglich zu melden und über den Umfang dieser Veränderungen, auf Verlangen auch unter Vorlage entsprechender Unterlagen, Auskunft zu erteilen.“

b) In Abs. 5 Satz 4 werden die Worte „für jeden vollen Monat mit einhalb vom Hundert“ durch die Worte „mit zwei Prozentpunkten über dem Basiszinssatz nach § 247 des Bürgerlichen Gesetzbuchs (BGB) jährlich“ ersetzt.

c) In Abs. 8 werden die Worte „erweitert oder verbessert“ durch die Worte „verbessert oder erneuert“ ersetzt.

d) Es wird folgender Abs. 10 angefügt:

„(10) ¹Die Gemeinde kann im Einzelfall zur Vermeidung unbilliger Härten oder in anderen durch Satzung bestimmten Fällen zulassen, dass Beiträge nach Abs. 1 Satz 3 in Raten oder in Form einer Rente gezahlt werden. ²Lässt die Gemeinde eine Verrentung zu, so ist der Beitrag durch Bescheid in eine Schuld umzuwandeln, die in höchstens zehn Jahresleistungen zu entrichten ist. ³In dem Bescheid sind Höhe und Zeitpunkt der Fälligkeit der Jahresleistungen zu bestimmen. ⁴Der jeweilige Restbetrag ist mit zwei Prozentpunkten über dem Basiszinssatz nach § 247 BGB jährlich zu verzinsen; in den Fällen des Satzes 1 Alternative 2 wird der Zinssatz in der Satzung bestimmt. ⁵Der Beitragsschuldner kann am Ende jeden Kalenderjahres den Restbetrag ohne jede weitere Zinsverpflichtung tilgen. ⁶Die Jahresleistungen stehen wiederkehrenden Leistungen im Sinn des § 10 Abs. 1 Nr. 3 des Gesetzes über die Zwangsversteigerung und die Zwangsverwaltung gleich.“

6. In Art. 7 Abs. 5 Sätze 1 und 5 werden jeweils nach dem Wort „Innern“ die Worte „ , für Bau und Verkehr“ eingefügt und jeweils die Worte „ , Infrastruktur, Verkehr und Technologie und für Umwelt, Gesundheit und Verbraucherschutz“ durch die Worte „und Medien, Energie und Technologie und für Gesundheit und Pflege“ ersetzt.

7. Art. 8 wird wie folgt geändert:

a) Abs. 6 wird folgender Satz 3 angefügt:

„³Satz 2 findet bei Gebühren für die Inanspruchnahme gemeindlicher Bestattungseinrichtungen keine Anwendung.“

b) Es wird folgender Abs. 8 angefügt:

„(8) Für grundstücksbezogene Benutzungsgebühren gilt Art. 5 Abs. 7 entsprechend.“

8. Art. 9 Abs. 2 wird folgender Satz 3 angefügt:

„³Art. 5 Abs. 7 gilt entsprechend.“

9. Art. 13 wird wie folgt geändert:

a) In der Überschrift wird der Klammerzusatz „(AO 1977)“ gestrichen.

b) Abs. 1 wird wie folgt geändert:

aa) Nr. 4 Buchst. b wird wie folgt geändert:

aaa) Doppelbuchst. bb erhält folgende Fassung:

„bb) § 169 mit der Maßgabe,

- dass über Abs. 1 Satz 1 hinaus die Festsetzung eines Beitrags ohne Rücksicht auf die Entstehung der Beitragsschuld spätestens 20 Jahre nach Ablauf des Jahres, in dem die Vorteilslage eintrat, nicht mehr zulässig ist; liegt ein Verstoß gegen die Mitwirkungspflicht nach Art. 5 Abs. 2a vor und kann der Beitrag deswegen nicht festgesetzt werden, beträgt die Frist 25 Jahre,
- dass in Abs. 1 Satz 3 Nr. 2 die Worte ‚§ 10 Abs. 2 Satz 1 des Verwaltungszustellungs-gesetzes‘ durch die Worte ‚Art. 15 Abs. 2 Satz 1 des Bayerischen Verwaltungszustellungs- und Vollstreckungs-gesetzes‘ ersetzt werden und
- dass die Festsetzungsfrist nach Abs. 2 Satz 1 einheitlich vier Jahre beträgt,“.

bbb) In Doppelbuchst. cc Spiegelstrich 2 wird jeweils das Wort „Satzung“ durch das Wort „Beitragssatzung“ ersetzt.

bb) Nr. 5 wird wie folgt geändert:

aaa) In Buchst. a werden die Worte „§ 227 Abs. 1, §§ 228“ durch die Worte „227, 228“ ersetzt.

bbb) In Buchst. b Doppelbuchst. dd werden nach den Worten „§§ 238 bis 240“ die Worte „mit der Maßgabe, dass die Höhe der Zinsen abweichend von § 238 Abs. 1 Satz 1 zwei Prozentpunkte über dem Basiszins-satz nach § 247 BGB jährlich be-trägt“ eingefügt.

10. In Art. 19 werden folgende Abs. 1 und 2 einge-fügt:

„(1) Soweit Fristen nach Art. 13 Abs. 1 Nr. 4 Buchst. b Doppelbuchst. bb Spiegelstrich 1 mit Ablauf des 31. Dezember 2014 oder des 31. De-zember 2015 enden würden, verlängern sie sich bis zum 31. März 2016.

(2) Für Beiträge, die vor dem 1. April 2014 durch nicht bestandskräftigen Bescheid festge-setzt sind, gilt Art. 13 Abs. 1 Nr. 4 Buchst. b Dop-pelbuchst. bb Spiegelstrich 1 mit der Maßgabe, dass die Frist einheitlich 30 Jahre beträgt.“

11. Art. 21 wird aufgehoben.

§ 2

(1) Dieses Gesetz tritt am 1. April 2014 in Kraft.

(2) Abweichend von Abs. 1 tritt § 1 Nr. 3 am 1. Ja-nuar 2015 in Kraft.

München, den 11. März 2014

Der Bayerische Ministerpräsident

Horst Seehofer

96-1-4-I

**Verordnung
über die Festsetzung
des Lärmschutzbereichs für den
militärischen Flugplatz Ingolstadt/Manching
(Fluglärmschutzverordnung Ingolstadt – FluLärmV IN)¹⁾**

Vom 25. Februar 2014

Auf Grund des § 4 Abs. 2 Satz 1 des Gesetzes zum Schutz gegen Fluglärm in der Fassung der Bekanntmachung vom 31. Oktober 2007 (BGBl I S. 2550) erlässt die Bayerische Staatsregierung folgende Verordnung:

§ 1

Lärmschutzbereich

(1) ¹Für den militärischen Flugplatz Ingolstadt/Manching wird außerhalb des Flugplatzgeländes ein Lärmschutzbereich nach § 2 des Gesetzes zum Schutz gegen Fluglärm in der Fassung der Bekanntmachung vom 31. Oktober 2007 (BGBl I S. 2550) festgesetzt. ²Die Begrenzungen der Schutzzonen des Lärmschutzbereichs bestimmen sich nach den ohne Glättungsverfahren verbundenen Kurvenpunkten gemäß Abs. 2.

(2) Es werden folgende Schutzzonen festgesetzt:

1. Tag-Schutzzone 1 nach **Anlage 1**,
2. Tag-Schutzzone 2 nach **Anlage 2**,
3. Nacht-Schutzzone nach **Anlage 3**.

¹⁾ Diese Verordnung ersetzt nach Art. 3 des Gesetzes zur Verbesserung des Schutzes vor Fluglärm in der Umgebung von Flugplätzen vom 1. Juni 2007 (BGBl I S. 986) die Verordnung über die Festsetzung des Lärmschutzbereichs für den militärischen Flugplatz Ingolstadt vom 30. Januar 1981 (BGBl I S. 135), geändert durch Art. 1 der Verordnung vom 7. März 1988 (BGBl I S. 215).

(3) ¹Die nach Abs. 1 und 2 bestimmten Schutzzonen sind in drei Übersichtskarten im Maßstab 1: 50 000 (in verkleinerter Form als **Anlagen 4 bis 6**) sowie in Detailkarten im Maßstab 1: 5 000 dargestellt. ²Die Karten sind Bestandteil dieser Verordnung. ³Sie sind beim Vermessungsamt Pfaffenhofen a.d.Ilm, Kellerstraße 6, 85276 Pfaffenhofen a.d.Ilm, zu jedermanns Einsicht während der Dienstzeit archivmäßig gesichert niedergelegt.

§ 2

Bauliche Anlagen

¹Liegt eine bauliche Anlage zu einem Teil in einer der Schutzzonen des § 1 Abs. 2, gilt diese als ganz in dieser Schutzzone gelegen. ²Liegt eine bauliche Anlage sowohl in der Tag-Schutzzone 1 als auch in der Tag-Schutzzone 2, gilt diese als ganz in der Tag-Schutzzone 1 gelegen. ³Liegt eine bauliche Anlage sowohl in der Nacht-Schutzzone als auch in einer der Tag-Schutzzonen, gilt diese als ganz in der Nacht-Schutzzone gelegen.

§ 3

Inkrafttreten

Diese Verordnung tritt am 1. April 2014 in Kraft.

München, den 25. Februar 2014

Der Bayerische Ministerpräsident

Horst Seehofer

Anlage 1
(zu § 1 Abs. 2 Nr. 1)

Tag-Schutzzone 1

UTM-Koordinatensystem: Zone 32, Ellipsoid GRS 80, Datum ETRS 89
Höhenkoordinate: ü. NN, gerundet auf Meter

Kurvenpunkte der Tag-Schutzzone 1 ($L_{Aeq, Tag} = 68 \text{ dB(A)}$)

Nr.	Ostwert	Nordwert	Höhe	Nr.	Ostwert	Nordwert	Höhe
1	32687550	5400046	369	41	32689150	5399686	369
2	32687600	5400029	369	42	32689200	5399699	369
3	32687635	5400000	369	43	32689250	5399713	369
4	32687648	5399950	370	44	32689300	5399727	369
5	32687650	5399943	370	45	32689350	5399741	369
6	32687695	5399900	370	46	32689382	5399750	369
7	32687700	5399896	370	47	32689400	5399755	369
8	32687750	5399874	370	48	32689450	5399769	370
9	32687800	5399865	370	49	32689500	5399783	370
10	32687850	5399859	370	50	32689550	5399796	369
11	32687900	5399854	370	51	32689564	5399800	369
12	32687938	5399850	370	52	32689600	5399810	370
13	32687950	5399849	370	53	32689650	5399823	370
14	32688000	5399843	370	54	32689700	5399836	370
15	32688050	5399837	370	55	32689750	5399848	370
16	32688100	5399829	370	56	32689760	5399850	370
17	32688150	5399819	370	57	32689800	5399860	370
18	32688200	5399807	370	58	32689850	5399871	370
19	32688222	5399800	370	59	32689900	5399881	370
20	32688250	5399792	370	60	32689950	5399891	370
21	32688300	5399774	370	61	32690000	5399899	370
22	32688350	5399754	370	62	32690050	5399906	370
23	32688360	5399750	370	63	32690100	5399910	370
24	32688400	5399733	370	64	32690150	5399911	370
25	32688450	5399714	370	65	32690200	5399910	370
26	32688486	5399700	370	66	32690250	5399905	370
27	32688500	5399695	370	67	32690278	5399900	370
28	32688550	5399676	370	68	32690300	5399894	370
29	32688600	5399660	370	69	32690350	5399867	370
30	32688636	5399650	370	70	32690370	5399850	370
31	32688650	5399646	370	71	32690397	5399800	370
32	32688700	5399637	370	72	32690400	5399789	370
33	32688750	5399631	370	73	32690408	5399750	370
34	32688800	5399629	369	74	32690408	5399700	370
35	32688850	5399630	369	75	32690400	5399674	370
36	32688900	5399635	369	76	32690392	5399650	370
37	32688950	5399642	369	77	32690350	5399605	370
38	32689000	5399651	369	78	32690345	5399600	370
39	32689050	5399662	369	79	32690300	5399574	370
40	32689100	5399674	369	80	32690256	5399550	370

Nr.	Ostwert	Nordwert	Höhe	Nr.	Ostwert	Nordwert	Höhe
81	32690200	5399527	370	131	32688723	5398200	370
82	32690150	5399506	370	132	32688700	5398171	370
83	32690136	5399500	370	133	32688683	5398150	370
84	32690100	5399486	370	134	32688650	5398113	371
85	32690050	5399465	370	135	32688639	5398100	371
86	32690013	5399450	370	136	32688600	5398057	370
87	32690000	5399445	370	137	32688594	5398050	370
88	32689950	5399424	370	138	32688550	5398006	370
89	32689900	5399403	370	139	32688544	5398000	370
90	32689850	5399382	370	140	32688500	5397959	370
91	32689800	5399360	370	141	32688490	5397950	370
92	32689779	5399350	370	142	32688450	5397915	370
93	32689750	5399337	370	143	32688432	5397900	370
94	32689700	5399313	370	144	32688400	5397875	371
95	32689673	5399300	370	145	32688366	5397850	371
96	32689650	5399288	370	146	32688350	5397838	371
97	32689600	5399262	370	147	32688300	5397804	371
98	32689577	5399250	370	148	32688293	5397800	371
99	32689550	5399235	370	149	32688250	5397772	371
100	32689500	5399207	370	150	32688215	5397750	371
101	32689488	5399200	370	151	32688200	5397741	371
102	32689450	5399177	370	152	32688150	5397713	371
103	32689400	5399148	370	153	32688125	5397700	371
104	32689350	5399116	370	154	32688100	5397687	371
105	32689325	5399100	370	155	32688050	5397665	371
106	32689300	5399083	370	156	32688013	5397650	372
107	32689250	5399048	370	157	32688000	5397645	372
108	32689200	5399010	370	158	32687950	5397623	372
109	32689188	5399000	370	159	32687900	5397604	371
110	32689150	5398966	370	160	32687890	5397600	371
111	32689132	5398950	370	161	32687850	5397585	371
112	32689100	5398915	370	162	32687800	5397568	371
113	32689086	5398900	370	163	32687750	5397552	371
114	32689050	5398853	371	164	32687741	5397550	371
115	32689017	5398800	370	165	32687700	5397539	371
116	32689000	5398767	370	166	32687650	5397526	371
117	32688992	5398750	370	167	32687600	5397514	372
118	32688969	5398700	370	168	32687550	5397503	373
119	32688950	5398655	370	169	32687535	5397500	373
120	32688928	5398600	370	170	32687500	5397491	372
121	32688908	5398550	370	171	32687450	5397478	372
122	32688900	5398529	370	172	32687400	5397466	371
123	32688891	5398500	370	173	32687350	5397456	371
124	32688871	5398450	370	174	32687324	5397450	372
125	32688847	5398400	371	175	32687300	5397445	372
126	32688821	5398350	371	176	32687250	5397434	372
127	32688800	5398313	370	177	32687200	5397424	373
128	32688793	5398300	370	178	32687150	5397413	373
129	32688760	5398250	370	179	32687100	5397401	373
130	32688750	5398236	370	180	32687050	5397387	373

Nr.	Ostwert	Nordwert	Höhe	Nr.	Ostwert	Nordwert	Höhe
181	32687000	5397372	373	231	32684850	5396783	375
182	32686950	5397355	373	232	32684800	5396771	375
183	32686935	5397350	373	233	32684750	5396759	375
184	32686900	5397338	373	234	32684716	5396750	375
185	32686850	5397320	373	235	32684700	5396746	375
186	32686798	5397300	373	236	32684650	5396732	375
187	32686750	5397281	373	237	32684600	5396718	375
188	32686700	5397260	373	238	32684550	5396703	375
189	32686676	5397250	373	239	32684541	5396700	375
190	32686650	5397239	373	240	32684500	5396687	375
191	32686600	5397218	374	241	32684450	5396671	375
192	32686550	5397197	374	242	32684400	5396655	375
193	32686500	5397175	374	243	32684384	5396650	375
194	32686450	5397153	374	244	32684350	5396639	375
195	32686400	5397130	374	245	32684300	5396621	375
196	32686350	5397108	374	246	32684250	5396604	375
197	32686330	5397100	374	247	32684237	5396600	375
198	32686300	5397088	374	248	32684200	5396587	376
199	32686250	5397068	374	249	32684150	5396569	376
200	32686202	5397050	374	250	32684100	5396551	376
201	32686150	5397031	374	251	32684050	5396533	376
202	32686100	5397013	374	252	32684000	5396514	376
203	32686061	5397000	374	253	32683962	5396500	376
204	32686050	5396996	374	254	32683950	5396495	376
205	32686000	5396980	374	255	32683900	5396475	376
206	32685950	5396965	374	256	32683850	5396454	376
207	32685900	5396951	374	257	32683842	5396450	376
208	32685850	5396937	374	258	32683800	5396430	376
209	32685800	5396925	374	259	32683750	5396406	376
210	32685750	5396914	374	260	32683738	5396400	376
211	32685700	5396904	375	261	32683700	5396380	376
212	32685675	5396900	375	262	32683650	5396354	376
213	32685650	5396895	375	263	32683642	5396350	376
214	32685600	5396886	375	264	32683600	5396328	376
215	32685550	5396876	375	265	32683550	5396303	376
216	32685500	5396867	374	266	32683544	5396300	376
217	32685450	5396860	374	267	32683500	5396278	377
218	32685400	5396853	374	268	32683450	5396253	377
219	32685372	5396850	375	269	32683400	5396227	377
220	32685350	5396848	375	270	32683353	5396200	377
221	32685300	5396840	374	271	32683300	5396168	377
222	32685250	5396834	375	272	32683271	5396150	377
223	32685200	5396829	375	273	32683250	5396137	377
224	32685150	5396823	375	274	32683200	5396105	377
225	32685100	5396818	375	275	32683191	5396100	377
226	32685050	5396813	375	276	32683150	5396075	377
227	32685000	5396807	375	277	32683101	5396050	377
228	32684950	5396802	375	278	32683050	5396031	377
229	32684936	5396800	375	279	32683000	5396019	377
230	32684900	5396794	375	280	32682950	5396017	377

Nr.	Ostwert	Nordwert	Höhe	Nr.	Ostwert	Nordwert	Höhe
281	32682900	5396026	377	331	32683379	5397350	375
282	32682850	5396046	377	332	32683400	5397364	375
283	32682800	5396077	377	333	32683450	5397396	374
284	32682768	5396100	377	334	32683500	5397428	374
285	32682750	5396114	377	335	32683535	5397450	374
286	32682700	5396153	377	336	32683550	5397460	374
287	32682650	5396190	378	337	32683600	5397491	374
288	32682635	5396200	378	338	32683615	5397500	375
289	32682600	5396223	378	339	32683650	5397521	375
290	32682550	5396252	378	340	32683700	5397552	374
291	32682500	5396284	378	341	32683750	5397582	374
292	32682477	5396300	378	342	32683781	5397600	374
293	32682450	5396325	378	343	32683800	5397611	374
294	32682427	5396350	378	344	32683850	5397641	374
295	32682408	5396400	378	345	32683866	5397650	374
296	32682411	5396450	378	346	32683900	5397670	374
297	32682428	5396500	378	347	32683950	5397700	374
298	32682450	5396538	378	348	32684000	5397730	374
299	32682457	5396550	378	349	32684034	5397750	374
300	32682492	5396600	377	350	32684050	5397759	374
301	32682500	5396609	377	351	32684100	5397790	374
302	32682532	5396650	377	352	32684117	5397800	374
303	32682550	5396670	377	353	32684150	5397821	374
304	32682576	5396700	376	354	32684200	5397852	374
305	32682600	5396727	376	355	32684250	5397885	373
306	32682621	5396750	376	356	32684272	5397900	373
307	32682650	5396781	376	357	32684300	5397919	373
308	32682668	5396800	376	358	32684346	5397950	374
309	32682700	5396832	376	359	32684400	5397991	374
310	32682718	5396850	376	360	32684411	5398000	374
311	32682750	5396880	376	361	32684450	5398035	374
312	32682771	5396900	376	362	32684467	5398050	374
313	32682800	5396926	376	363	32684500	5398080	374
314	32682827	5396950	376	364	32684521	5398100	373
315	32682850	5396969	376	365	32684550	5398126	373
316	32682887	5397000	376	366	32684576	5398150	373
317	32682900	5397010	376	367	32684600	5398171	373
318	32682950	5397049	376	368	32684632	5398200	373
319	32683000	5397087	376	369	32684650	5398215	373
320	32683018	5397100	376	370	32684689	5398250	373
321	32683050	5397123	375	371	32684700	5398259	373
322	32683087	5397150	375	372	32684750	5398301	373
323	32683100	5397160	375	373	32684800	5398344	373
324	32683150	5397196	376	374	32684808	5398350	373
325	32683156	5397200	376	375	32684850	5398384	373
326	32683200	5397230	375	376	32684870	5398400	373
327	32683229	5397250	375	377	32684900	5398424	373
328	32683250	5397264	375	378	32684934	5398450	373
329	32683303	5397300	375	379	32684950	5398462	373
330	32683350	5397331	375	380	32685000	5398498	373

Nr.	Ostwert	Nordwert	Höhe	Nr.	Ostwert	Nordwert	Höhe
381	32685050	5398534	373	431	32685700	5399175	371
382	32685074	5398550	373	432	32685650	5399158	371
383	32685100	5398568	373	433	32685618	5399150	371
384	32685150	5398601	373	434	32685600	5399143	371
385	32685200	5398633	373	435	32685550	5399134	371
386	32685228	5398650	373	436	32685500	5399143	371
387	32685250	5398663	373	437	32685487	5399150	371
388	32685300	5398692	373	438	32685450	5399160	371
389	32685314	5398700	373	439	32685400	5399191	372
390	32685350	5398720	373	440	32685390	5399200	372
391	32685400	5398748	373	441	32685350	5399242	372
392	32685450	5398776	372	442	32685338	5399250	372
393	32685500	5398803	372	443	32685300	5399261	372
394	32685550	5398829	372	444	32685250	5399271	372
395	32685600	5398854	372	445	32685226	5399300	372
396	32685650	5398879	372	446	32685250	5399318	372
397	32685700	5398903	372	447	32685287	5399350	372
398	32685750	5398928	372	448	32685300	5399361	371
399	32685800	5398952	372	449	32685339	5399400	371
400	32685850	5398977	372	450	32685350	5399411	371
401	32685900	5399000	372	451	32685400	5399451	372
402	32685950	5399026	371	452	32685450	5399457	371
403	32686000	5399050	371	453	32685500	5399457	371
404	32686050	5399078	372	454	32685550	5399475	371
405	32686089	5399100	371	455	32685600	5399491	371
406	32686100	5399108	371	456	32685628	5399500	371
407	32686150	5399141	371	457	32685650	5399511	371
408	32686164	5399150	371	458	32685700	5399530	371
409	32686200	5399177	371	459	32685756	5399550	371
410	32686230	5399200	371	460	32685800	5399568	371
411	32686250	5399221	371	461	32685850	5399584	370
412	32686282	5399250	371	462	32685883	5399600	371
413	32686300	5399282	371	463	32685900	5399608	371
414	32686313	5399300	371	464	32685950	5399627	372
415	32686324	5399350	373	465	32686000	5399650	370
416	32686300	5399359	374	466	32686050	5399669	370
417	32686278	5399350	373	467	32686100	5399687	370
418	32686250	5399329	371	468	32686131	5399700	370
419	32686200	5399320	371	469	32686150	5399707	370
420	32686150	5399311	371	470	32686200	5399724	370
421	32686100	5399306	371	471	32686250	5399745	370
422	32686050	5399302	371	472	32686263	5399750	370
423	32686037	5399300	371	473	32686300	5399764	370
424	32686000	5399289	371	474	32686350	5399783	370
425	32685950	5399271	371	475	32686400	5399800	370
426	32685900	5399255	371	476	32686450	5399815	370
427	32685882	5399250	371	477	32686500	5399827	370
428	32685850	5399235	371	478	32686550	5399835	370
429	32685800	5399215	371	479	32686600	5399839	370
430	32685750	5399199	371	480	32686650	5399848	370

Nr.	Ostwert	Nordwert	Höhe	Nr.	Ostwert	Nordwert	Höhe
481	32686657	5399850	370	491	32687100	5400022	369
482	32686700	5399866	369	492	32687150	5400034	369
483	32686750	5399884	369	493	32687200	5400039	370
484	32686800	5399900	369	494	32687250	5400038	370
485	32686850	5399923	369	495	32687300	5400032	370
486	32686900	5399942	369	496	32687350	5400024	370
487	32686924	5399950	369	497	32687400	5400021	370
488	32686950	5399962	370	498	32687450	5400030	370
489	32687000	5399984	370	499	32687500	5400045	369
490	32687047	5400000	369				

Anlage 2
(zu § 1 Abs. 2 Nr. 2)

Tag-Schutzzone 2

UTM-Koordinatensystem: Zone 32, Ellipsoid GRS 80, Datum ETRS 89
Höhenkoordinate: ü. NN, gerundet auf Meter

Kurvenpunkte der Tag-Schutzzone 2 ($L_{Aeq, Tag} = 63 \text{ dB(A)}$)

Nr.	Ostwert	Nordwert	Höhe	Nr.	Ostwert	Nordwert	Höhe
1	32691700	5400611	370	41	32691352	5399350	372
2	32691750	5400610	370	42	32691375	5399300	372
3	32691800	5400604	370	43	32691400	5399245	372
4	32691816	5400600	370	44	32691418	5399200	372
5	32691850	5400582	370	45	32691436	5399150	372
6	32691876	5400550	370	46	32691453	5399100	373
7	32691869	5400500	370	47	32691464	5399050	373
8	32691850	5400468	370	48	32691472	5399000	373
9	32691841	5400450	370	49	32691473	5398950	373
10	32691800	5400398	370	50	32691462	5398900	373
11	32691754	5400350	370	51	32691450	5398880	373
12	32691750	5400347	370	52	32691400	5398860	373
13	32691700	5400300	370	53	32691350	5398868	373
14	32691650	5400257	370	54	32691300	5398886	373
15	32691643	5400250	370	55	32691267	5398900	373
16	32691600	5400214	371	56	32691250	5398907	373
17	32691584	5400200	370	57	32691200	5398929	372
18	32691550	5400173	370	58	32691155	5398950	372
19	32691524	5400150	370	59	32691100	5398974	372
20	32691500	5400130	370	60	32691050	5398996	372
21	32691466	5400100	370	61	32691040	5399000	372
22	32691450	5400086	370	62	32691000	5399016	372
23	32691411	5400050	370	63	32690950	5399034	372
24	32691400	5400039	370	64	32690900	5399050	372
25	32691362	5400000	371	65	32690850	5399065	372
26	32691350	5399987	371	66	32690800	5399077	372
27	32691316	5399950	371	67	32690750	5399088	371
28	32691300	5399930	371	68	32690700	5399095	371
29	32691277	5399900	371	69	32690650	5399100	371
30	32691250	5399856	371	70	32690600	5399101	371
31	32691225	5399800	372	71	32690587	5399100	371
32	32691214	5399750	372	72	32690550	5399098	371
33	32691214	5399700	372	73	32690500	5399090	371
34	32691221	5399650	372	74	32690450	5399076	371
35	32691236	5399600	372	75	32690400	5399058	371
36	32691250	5399564	372	76	32690380	5399050	371
37	32691255	5399550	372	77	32690350	5399036	371
38	32691278	5399500	372	78	32690300	5399013	371
39	32691302	5399450	372	79	32690268	5399000	371
40	32691327	5399400	372	80	32690250	5398993	371

Nr.	Ostwert	Nordwert	Höhe	Nr.	Ostwert	Nordwert	Höhe
81	32690200	5398977	371	131	32688800	5397537	371
82	32690150	5398966	371	132	32688762	5397500	370
83	32690100	5398958	371	133	32688750	5397489	370
84	32690054	5398950	371	134	32688705	5397450	370
85	32690000	5398938	371	135	32688700	5397446	370
86	32689950	5398922	371	136	32688650	5397405	370
87	32689900	5398903	371	137	32688643	5397400	370
88	32689850	5398878	371	138	32688600	5397370	371
89	32689800	5398849	370	139	32688568	5397350	372
90	32689750	5398814	371	140	32688550	5397336	372
91	32689731	5398800	371	141	32688500	5397299	371
92	32689700	5398775	371	142	32688450	5397267	371
93	32689673	5398750	371	143	32688421	5397250	371
94	32689650	5398727	371	144	32688400	5397237	371
95	32689625	5398700	371	145	32688350	5397207	371
96	32689600	5398670	370	146	32688337	5397200	371
97	32689584	5398650	370	147	32688300	5397179	371
98	32689547	5398600	370	148	32688250	5397156	372
99	32689515	5398550	370	149	32688238	5397150	372
100	32689500	5398527	370	150	32688200	5397130	372
101	32689484	5398500	370	151	32688150	5397107	372
102	32689455	5398450	370	152	32688135	5397100	372
103	32689450	5398442	370	153	32688100	5397084	372
104	32689426	5398400	370	154	32688050	5397063	372
105	32689397	5398350	370	155	32688016	5397050	372
106	32689368	5398300	370	156	32688000	5397043	372
107	32689350	5398270	370	157	32687950	5397024	372
108	32689339	5398250	370	158	32687900	5397007	372
109	32689316	5398200	370	159	32687880	5397000	372
110	32689300	5398170	370	160	32687850	5396989	372
111	32689290	5398150	370	161	32687800	5396973	372
112	32689262	5398100	370	162	32687750	5396958	372
113	32689250	5398080	370	163	32687723	5396950	372
114	32689232	5398050	370	164	32687700	5396943	372
115	32689199	5398000	370	165	32687650	5396929	372
116	32689163	5397950	371	166	32687600	5396915	372
117	32689150	5397933	371	167	32687550	5396903	372
118	32689118	5397900	373	168	32687540	5396900	372
119	32689100	5397876	373	169	32687500	5396890	372
120	32689080	5397850	373	170	32687450	5396878	372
121	32689048	5397800	371	171	32687400	5396866	372
122	32689006	5397750	371	172	32687350	5396860	373
123	32689000	5397742	371	173	32687306	5396850	373
124	32688963	5397700	371	174	32687250	5396835	373
125	32688950	5397686	371	175	32687200	5396821	374
126	32688916	5397650	371	176	32687150	5396808	374
127	32688900	5397633	371	177	32687123	5396800	374
128	32688868	5397600	371	178	32687100	5396793	374
129	32688850	5397582	371	179	32687050	5396779	374
130	32688814	5397550	371	180	32687000	5396764	374

Nr.	Ostwert	Nordwert	Höhe	Nr.	Ostwert	Nordwert	Höhe
181	32686949	5396750	374	231	32684800	5396274	376
182	32686900	5396736	374	232	32684750	5396254	376
183	32686850	5396722	374	233	32684741	5396250	376
184	32686800	5396708	374	234	32684700	5396233	376
185	32686773	5396700	374	235	32684650	5396211	376
186	32686750	5396693	374	236	32684624	5396200	376
187	32686700	5396679	374	237	32684600	5396189	376
188	32686650	5396666	374	238	32684550	5396165	376
189	32686600	5396652	374	239	32684518	5396150	376
190	32686591	5396650	374	240	32684500	5396141	376
191	32686550	5396639	374	241	32684450	5396116	376
192	32686500	5396626	374	242	32684416	5396100	376
193	32686450	5396613	374	243	32684400	5396092	376
194	32686397	5396600	374	244	32684350	5396066	376
195	32686350	5396588	374	245	32684319	5396050	376
196	32686300	5396576	375	246	32684300	5396040	376
197	32686250	5396564	375	247	32684250	5396012	376
198	32686200	5396552	375	248	32684229	5396000	376
199	32686150	5396540	375	249	32684200	5395982	376
200	32686100	5396529	375	250	32684150	5395949	376
201	32686050	5396517	375	251	32684100	5395910	376
202	32686000	5396507	375	252	32684088	5395900	376
203	32685964	5396500	375	253	32684050	5395864	376
204	32685950	5396497	375	254	32684037	5395850	376
205	32685900	5396488	375	255	32684000	5395808	377
206	32685850	5396478	375	256	32683992	5395800	377
207	32685800	5396468	374	257	32683950	5395750	377
208	32685750	5396458	374	258	32683900	5395698	377
209	32685700	5396452	374	259	32683850	5395661	377
210	32685687	5396450	375	260	32683829	5395650	377
211	32685650	5396445	375	261	32683800	5395636	378
212	32685600	5396436	375	262	32683750	5395617	378
213	32685550	5396427	374	263	32683705	5395600	377
214	32685500	5396418	374	264	32683650	5395574	377
215	32685450	5396411	374	265	32683611	5395550	377
216	32685400	5396403	373	266	32683600	5395542	377
217	32685382	5396400	373	267	32683550	5395499	378
218	32685350	5396395	374	268	32683508	5395450	379
219	32685300	5396389	374	269	32683500	5395439	378
220	32685250	5396387	377	270	32683473	5395400	378
221	32685200	5396380	379	271	32683450	5395366	378
222	32685150	5396368	378	272	32683439	5395350	378
223	32685100	5396355	375	273	32683405	5395300	378
224	32685084	5396350	375	274	32683400	5395292	378
225	32685050	5396340	374	275	32683367	5395250	378
226	32685000	5396328	374	276	32683350	5395229	378
227	32684950	5396316	374	277	32683322	5395200	378
228	32684900	5396303	375	278	32683300	5395179	378
229	32684885	5396300	375	279	32683267	5395150	378
230	32684850	5396292	375	280	32683250	5395135	378

Nr.	Ostwert	Nordwert	Höhe	Nr.	Ostwert	Nordwert	Höhe
281	32683203	5395100	379	331	32681300	5395637	380
282	32683150	5395063	379	332	32681250	5395635	380
283	32683128	5395050	379	333	32681200	5395636	380
284	32683100	5395034	379	334	32681150	5395638	379
285	32683050	5395013	379	335	32681100	5395642	379
286	32683000	5395003	379	336	32681050	5395647	379
287	32682950	5395003	379	337	32681034	5395650	379
288	32682900	5395011	379	338	32681000	5395658	378
289	32682850	5395028	379	339	32680950	5395678	378
290	32682800	5395051	379	340	32680910	5395700	378
291	32682750	5395079	379	341	32680900	5395705	378
292	32682718	5395100	379	342	32680863	5395750	380
293	32682700	5395112	379	343	32680878	5395800	378
294	32682649	5395150	379	344	32680900	5395845	377
295	32682600	5395189	379	345	32680903	5395850	377
296	32682587	5395200	379	346	32680933	5395900	377
297	32682550	5395232	379	347	32680950	5395922	377
298	32682530	5395250	379	348	32680969	5395950	377
299	32682500	5395277	378	349	32681000	5395987	377
300	32682475	5395300	378	350	32681010	5396000	377
301	32682450	5395323	378	351	32681050	5396042	377
302	32682420	5395350	378	352	32681057	5396050	377
303	32682400	5395368	378	353	32681100	5396091	377
304	32682364	5395400	378	354	32681109	5396100	377
305	32682350	5395412	378	355	32681150	5396138	378
306	32682305	5395450	378	356	32681163	5396150	378
307	32682300	5395454	378	357	32681200	5396182	378
308	32682250	5395492	379	358	32681219	5396200	378
309	32682238	5395500	379	359	32681250	5396226	379
310	32682200	5395526	379	360	32681277	5396250	379
311	32682158	5395550	379	361	32681300	5396269	379
312	32682150	5395555	379	362	32681336	5396300	379
313	32682100	5395579	380	363	32681350	5396312	379
314	32682049	5395600	379	364	32681400	5396354	379
315	32682000	5395615	381	365	32681454	5396400	379
316	32681950	5395628	380	366	32681500	5396440	379
317	32681900	5395639	380	367	32681511	5396450	379
318	32681850	5395646	379	368	32681550	5396485	379
319	32681812	5395650	379	369	32681567	5396500	379
320	32681800	5395651	379	370	32681600	5396531	379
321	32681750	5395654	379	371	32681621	5396550	379
322	32681700	5395655	380	372	32681650	5396578	379
323	32681650	5395655	379	373	32681673	5396600	379
324	32681600	5395654	379	374	32681700	5396626	379
325	32681550	5395652	380	375	32681724	5396650	379
326	32681519	5395650	380	376	32681750	5396676	380
327	32681500	5395649	380	377	32681774	5396700	379
328	32681450	5395645	381	378	32681800	5396727	379
329	32681400	5395643	380	379	32681823	5396750	379
330	32681350	5395639	380	380	32681850	5396779	379

Nr.	Ostwert	Nordwert	Höhe	Nr.	Ostwert	Nordwert	Höhe
381	32681870	5396800	378	431	32683450	5397969	374
382	32681900	5396833	378	432	32683504	5398000	374
383	32681916	5396850	378	433	32683550	5398026	374
384	32681950	5396888	378	434	32683591	5398050	374
385	32681961	5396900	377	435	32683600	5398055	374
386	32682004	5396950	377	436	32683650	5398083	374
387	32682050	5397003	377	437	32683681	5398100	374
388	32682090	5397050	377	438	32683700	5398110	374
389	32682100	5397062	377	439	32683750	5398139	373
390	32682134	5397100	377	440	32683772	5398150	374
391	32682150	5397118	377	441	32683800	5398164	375
392	32682180	5397150	377	442	32683850	5398195	374
393	32682200	5397170	377	443	32683860	5398200	374
394	32682232	5397200	376	444	32683900	5398223	373
395	32682250	5397216	376	445	32683950	5398252	374
396	32682292	5397250	376	446	32684000	5398288	373
397	32682300	5397256	376	447	32684017	5398300	373
398	32682350	5397293	376	448	32684050	5398324	373
399	32682360	5397300	376	449	32684086	5398350	373
400	32682400	5397327	376	450	32684100	5398361	373
401	32682435	5397350	376	451	32684151	5398400	373
402	32682450	5397359	376	452	32684200	5398438	374
403	32682500	5397391	375	453	32684214	5398450	373
404	32682515	5397400	375	454	32684250	5398482	373
405	32682550	5397421	374	455	32684272	5398500	373
406	32682600	5397452	374	456	32684300	5398525	373
407	32682650	5397482	374	457	32684328	5398550	373
408	32682679	5397500	374	458	32684350	5398570	373
409	32682700	5397513	374	459	32684381	5398600	373
410	32682750	5397544	374	460	32684400	5398619	373
411	32682760	5397550	374	461	32684430	5398650	373
412	32682800	5397575	374	462	32684450	5398672	372
413	32682841	5397600	374	463	32684475	5398700	372
414	32682850	5397605	374	464	32684500	5398730	373
415	32682900	5397636	375	465	32684516	5398750	373
416	32682922	5397650	375	466	32684550	5398803	373
417	32682950	5397667	375	467	32684572	5398850	372
418	32683003	5397700	375	468	32684581	5398900	373
419	32683050	5397729	374	469	32684573	5398950	373
420	32683084	5397750	374	470	32684556	5399000	372
421	32683100	5397760	374	471	32684550	5399050	372
422	32683150	5397791	374	472	32684560	5399100	372
423	32683166	5397800	374	473	32684600	5399139	372
424	32683200	5397821	374	474	32684616	5399150	372
425	32683250	5397850	374	475	32684650	5399166	372
426	32683300	5397880	374	476	32684700	5399191	372
427	32683333	5397900	374	477	32684717	5399200	372
428	32683350	5397910	374	478	32684750	5399216	372
429	32683400	5397939	374	479	32684800	5399242	372
430	32683418	5397950	374	480	32684816	5399250	372

Nr.	Ostwert	Nordwert	Höhe	Nr.	Ostwert	Nordwert	Höhe
481	32684850	5399267	372	531	32686650	5400202	369
482	32684900	5399294	372	532	32686700	5400224	369
483	32684910	5399300	372	533	32686750	5400245	369
484	32684950	5399324	372	534	32686764	5400250	369
485	32684994	5399350	372	535	32686800	5400265	369
486	32685000	5399354	372	536	32686850	5400286	369
487	32685050	5399385	372	537	32686889	5400300	369
488	32685076	5399400	372	538	32686900	5400305	369
489	32685100	5399415	372	539	32686950	5400324	369
490	32685150	5399445	372	540	32687000	5400342	369
491	32685157	5399450	372	541	32687022	5400350	369
492	32685200	5399479	372	542	32687050	5400362	369
493	32685229	5399500	372	543	32687100	5400383	368
494	32685250	5399517	372	544	32687142	5400400	368
495	32685291	5399550	372	545	32687150	5400404	368
496	32685300	5399557	371	546	32687200	5400428	369
497	32685350	5399591	371	547	32687239	5400450	368
498	32685370	5399600	371	548	32687250	5400457	368
499	32685400	5399615	371	549	32687300	5400489	368
500	32685450	5399633	370	550	32687320	5400500	369
501	32685503	5399650	370	551	32687350	5400517	369
502	32685550	5399670	370	552	32687400	5400538	369
503	32685600	5399693	370	553	32687450	5400547	369
504	32685615	5399700	370	554	32687500	5400545	368
505	32685650	5399718	370	555	32687550	5400534	368
506	32685700	5399744	370	556	32687600	5400515	369
507	32685713	5399750	370	557	32687634	5400500	369
508	32685750	5399770	370	558	32687650	5400493	369
509	32685800	5399797	370	559	32687700	5400471	368
510	32685850	5399825	370	560	32687753	5400450	368
511	32685900	5399852	370	561	32687800	5400435	368
512	32685950	5399880	370	562	32687850	5400422	368
513	32685987	5399900	370	563	32687900	5400410	368
514	32686000	5399908	370	564	32687950	5400400	368
515	32686050	5399935	370	565	32688000	5400390	368
516	32686079	5399950	370	566	32688050	5400380	368
517	32686100	5399961	370	567	32688100	5400369	368
518	32686150	5399987	370	568	32688150	5400357	368
519	32686177	5400000	369	569	32688177	5400350	368
520	32686200	5400012	369	570	32688200	5400344	368
521	32686250	5400036	369	571	32688250	5400330	368
522	32686280	5400050	369	572	32688300	5400315	368
523	32686300	5400059	369	573	32688350	5400300	368
524	32686350	5400081	369	574	32688400	5400281	369
525	32686400	5400101	369	575	32688450	5400262	369
526	32686450	5400122	369	576	32688488	5400250	369
527	32686500	5400141	369	577	32688500	5400246	369
528	32686522	5400150	369	578	32688550	5400234	369
529	32686550	5400162	369	579	32688600	5400221	369
530	32686600	5400182	369	580	32688650	5400206	369

Nr.	Ostwert	Nordwert	Höhe	Nr.	Ostwert	Nordwert	Höhe
581	32688671	5400200	370	631	32690950	5400492	370
582	32688700	5400192	370	632	32691000	5400502	370
583	32688750	5400179	370	633	32691050	5400514	371
584	32688800	5400166	370	634	32691100	5400522	370
585	32688850	5400155	370	635	32691150	5400531	369
586	32688876	5400150	370	636	32691200	5400540	369
587	32688900	5400146	370	637	32691253	5400550	368
588	32688950	5400138	369	638	32691300	5400560	369
589	32689000	5400133	370	639	32691350	5400568	369
590	32689050	5400129	370	640	32691400	5400578	370
591	32689100	5400128	370	641	32691450	5400586	370
592	32689150	5400129	369	642	32691500	5400594	370
593	32689200	5400132	369	643	32691550	5400601	370
594	32689250	5400136	369	644	32691600	5400606	370
595	32689300	5400142	369	645	32691650	5400609	370
596	32689355	5400150	369	646	32687450	5396116	374
597	32689400	5400158	369	647	32687485	5396100	374
598	32689450	5400168	369	648	32687450	5396065	375
599	32689500	5400178	369	649	32687441	5396050	375
600	32689550	5400190	369	650	32687400	5396017	375
601	32689595	5400200	369	651	32687377	5396000	375
602	32689650	5400214	369	652	32687350	5395968	375
603	32689700	5400226	369	653	32687313	5395950	375
604	32689750	5400239	369	654	32687350	5395937	375
605	32689800	5400251	369	655	32687393	5395900	375
606	32689850	5400265	369	656	32687350	5395868	375
607	32689900	5400279	369	657	32687340	5395850	375
608	32689950	5400293	369	658	32687300	5395828	375
609	32689972	5400300	369	659	32687264	5395800	375
610	32690000	5400309	369	660	32687250	5395792	375
611	32690050	5400326	369	661	32687200	5395766	375
612	32690100	5400344	369	662	32687177	5395750	375
613	32690117	5400350	369	663	32687150	5395734	375
614	32690150	5400363	369	664	32687100	5395711	375
615	32690200	5400381	369	665	32687080	5395700	375
616	32690250	5400398	369	666	32687050	5395681	375
617	32690258	5400400	369	667	32687000	5395660	375
618	32690300	5400412	369	668	32686956	5395650	375
619	32690350	5400424	369	669	32686950	5395646	375
620	32690400	5400431	369	670	32686900	5395624	376
621	32690450	5400435	369	671	32686850	5395612	376
622	32690500	5400437	369	672	32686812	5395600	376
623	32690550	5400439	369	673	32686800	5395595	376
624	32690600	5400441	369	674	32686750	5395583	376
625	32690650	5400445	370	675	32686700	5395578	376
626	32690695	5400450	370	676	32686650	5395583	376
627	32690750	5400457	370	677	32686628	5395600	376
628	32690800	5400465	370	678	32686650	5395630	376
629	32690850	5400474	370	679	32686669	5395650	376
630	32690900	5400483	370	680	32686650	5395659	376

Nr.	Ostwert	Nordwert	Höhe	Nr.	Ostwert	Nordwert	Höhe
681	32686600	5395659	376	701	32687045	5396000	375
682	32686550	5395655	376	702	32687050	5396003	375
683	32686500	5395650	376	703	32687100	5396027	375
684	32686480	5395700	376	704	32687150	5396042	375
685	32686500	5395713	376	705	32687176	5396050	375
686	32686542	5395750	376	706	32687200	5396061	374
687	32686550	5395755	376	707	32687250	5396077	374
688	32686600	5395784	375	708	32687300	5396091	374
689	32686621	5395800	375	709	32687330	5396100	374
690	32686650	5395817	375	710	32687350	5396106	374
691	32686700	5395842	375	711	32687400	5396115	374
692	32686713	5395850	375				
693	32686750	5395872	375				
694	32686800	5395894	375				
695	32686814	5395900	375				
696	32686850	5395921	375				
697	32686900	5395944	375				
698	32686927	5395950	375				
699	32686950	5395964	375				
700	32687000	5395988	375				

Anlage 3
(zu § 1 Abs. 2 Nr. 3)

Nacht-Schutzzone

UTM-Koordinatensystem: Zone 32, Ellipsoid GRS 80, Datum ETRS 89
Höhenkoordinate: ü. NN, gerundet auf Meter

Kurvenpunkte der Nacht-Schutzzone ($L_{Aeq\text{ Nacht}} = 55\text{ dB(A)}$, $L_{Amax} = 6\text{ mal } 57\text{ dB(A)}$)

Nr.	Ostwert	Nordwert	Höhe	Nr.	Ostwert	Nordwert	Höhe
1	32687850	5399578	370	41	32689266	5399350	370
2	32687900	5399577	369	42	32689250	5399340	370
3	32687950	5399572	370	43	32689195	5399300	370
4	32688000	5399567	370	44	32689150	5399271	370
5	32688050	5399560	370	45	32689119	5399250	370
6	32688100	5399550	370	46	32689100	5399237	370
7	32688150	5399536	370	47	32689050	5399205	370
8	32688200	5399519	370	48	32689000	5399170	370
9	32688250	5399497	370	49	32688970	5399150	370
10	32688300	5399471	370	50	32688950	5399135	370
11	32688338	5399450	370	51	32688904	5399100	370
12	32688350	5399443	370	52	32688850	5399053	370
13	32688400	5399419	370	53	32688799	5399000	370
14	32688440	5399400	370	54	32688760	5398950	370
15	32688450	5399395	370	55	32688750	5398933	370
16	32688500	5399376	370	56	32688731	5398900	370
17	32688550	5399362	370	57	32688708	5398850	370
18	32688600	5399353	370	58	32688700	5398828	370
19	32688650	5399350	370	59	32688690	5398800	370
20	32688700	5399350	370	60	32688675	5398750	370
21	32688700	5399350	370	61	32688661	5398700	370
22	32688750	5399354	370	62	32688649	5398650	370
23	32688800	5399361	370	63	32688634	5398600	371
24	32688850	5399370	370	64	32688616	5398550	370
25	32688900	5399381	370	65	32688600	5398513	370
26	32688950	5399392	370	66	32688594	5398500	370
27	32688985	5399400	370	67	32688567	5398450	370
28	32689000	5399404	370	68	32688550	5398423	370
29	32689050	5399416	370	69	32688535	5398400	370
30	32689100	5399428	370	70	32688497	5398350	370
31	32689150	5399439	370	71	32688457	5398300	370
32	32689193	5399450	370	72	32688450	5398293	370
33	32689200	5399452	370	73	32688411	5398250	370
34	32689250	5399459	370	74	32688400	5398238	370
35	32689300	5399462	370	75	32688361	5398200	370
36	32689350	5399453	370	76	32688350	5398189	370
37	32689355	5399450	370	77	32688303	5398150	370
38	32689350	5399444	370	78	32688250	5398108	370
39	32689326	5399400	370	79	32688238	5398100	371
40	32689300	5399382	370	80	32688200	5398077	372

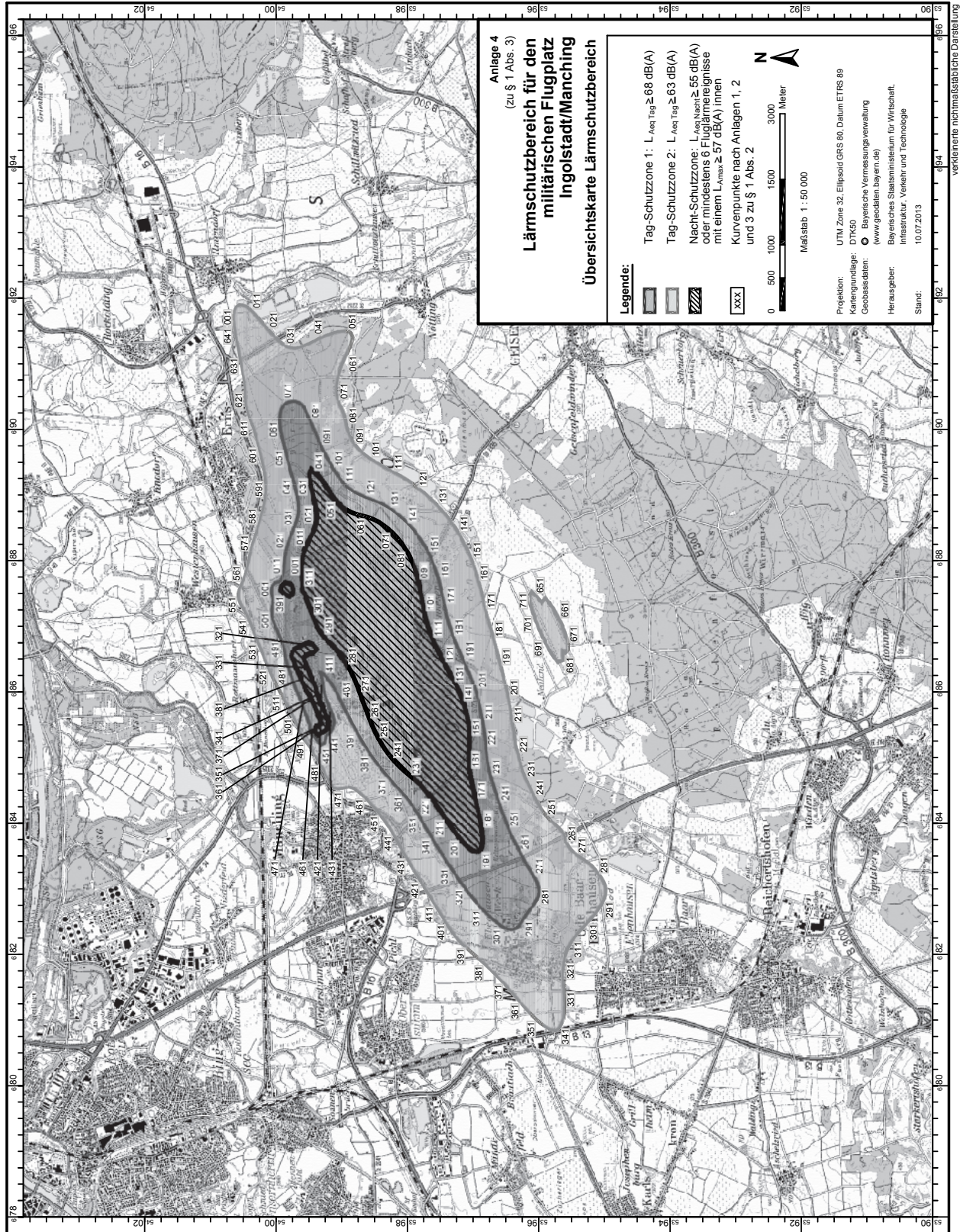
Nr.	Ostwert	Nordwert	Höhe	Nr.	Ostwert	Nordwert	Höhe
81	32688159	5398050	372	131	32686240	5397350	373
82	32688150	5398044	372	132	32686200	5397330	373
83	32688100	5398011	370	133	32686150	5397306	374
84	32688079	5398000	371	134	32686138	5397300	374
85	32688050	5397985	371	135	32686100	5397282	374
86	32688000	5397963	372	136	32686050	5397259	374
87	32687972	5397950	372	137	32686029	5397250	374
88	32687950	5397940	372	138	32686000	5397237	374
89	32687900	5397918	371	139	32685950	5397217	374
90	32687850	5397898	370	140	32685900	5397197	374
91	32687800	5397881	371	141	32685850	5397179	374
92	32687750	5397867	371	142	32685800	5397162	374
93	32687700	5397854	371	143	32685750	5397147	374
94	32687683	5397850	371	144	32685700	5397133	374
95	32687650	5397841	371	145	32685650	5397121	374
96	32687600	5397830	372	146	32685600	5397110	374
97	32687550	5397820	372	147	32685550	5397101	374
98	32687500	5397810	372	148	32685540	5397100	374
99	32687449	5397800	372	149	32685500	5397094	375
100	32687400	5397791	372	150	32685450	5397089	375
101	32687350	5397783	372	151	32685400	5397085	375
102	32687300	5397773	372	152	32685350	5397081	375
103	32687250	5397764	372	153	32685300	5397080	375
104	32687200	5397754	372	154	32685250	5397080	375
105	32687180	5397750	372	155	32685200	5397081	375
106	32687150	5397743	372	156	32685150	5397083	375
107	32687100	5397731	372	157	32685100	5397085	375
108	32687050	5397718	372	158	32685050	5397088	375
109	32687000	5397704	372	159	32685000	5397091	375
110	32686988	5397700	372	160	32684950	5397092	375
111	32686950	5397688	373	161	32684900	5397088	375
112	32686900	5397671	373	162	32684850	5397083	375
113	32686850	5397653	373	163	32684800	5397077	374
114	32686800	5397632	373	164	32684750	5397070	375
115	32686750	5397610	373	165	32684700	5397062	374
116	32686728	5397600	373	166	32684650	5397052	375
117	32686700	5397587	373	167	32684637	5397050	375
118	32686650	5397563	373	168	32684600	5397043	375
119	32686624	5397550	373	169	32684550	5397032	375
120	32686600	5397538	373	170	32684500	5397021	375
121	32686550	5397512	373	171	32684450	5397010	375
122	32686526	5397500	374	172	32684400	5396998	375
123	32686500	5397486	374	173	32684350	5396986	375
124	32686450	5397459	373	174	32684300	5396975	375
125	32686433	5397450	373	175	32684250	5396963	375
126	32686400	5397432	373	176	32684200	5396951	375
127	32686350	5397406	373	177	32684150	5396939	375
128	32686338	5397400	373	178	32684100	5396928	375
129	32686300	5397380	373	179	32684050	5396917	375
130	32686250	5397355	373	180	32684000	5396907	375

Nr.	Ostwert	Nordwert	Höhe	Nr.	Ostwert	Nordwert	Höhe
181	32683964	5396900	375	231	32684787	5398000	373
182	32683950	5396897	375	232	32684800	5398014	374
183	32683900	5396890	375	233	32684831	5398050	374
184	32683850	5396883	375	234	32684850	5398070	374
185	32683800	5396878	375	235	32684879	5398100	374
186	32683750	5396877	375	236	32684900	5398120	374
187	32683700	5396878	376	237	32684930	5398150	374
188	32683650	5396887	375	238	32684950	5398169	374
189	32683614	5396900	375	239	32684984	5398200	374
190	32683600	5396919	375	240	32685000	5398214	374
191	32683588	5396950	375	241	32685050	5398255	374
192	32683600	5396986	375	242	32685100	5398292	374
193	32683604	5397000	375	243	32685111	5398300	374
194	32683639	5397050	375	244	32685150	5398327	373
195	32683650	5397061	375	245	32685186	5398350	373
196	32683686	5397100	375	246	32685200	5398359	373
197	32683700	5397112	375	247	32685250	5398389	373
198	32683741	5397150	375	248	32685270	5398400	373
199	32683750	5397157	375	249	32685300	5398417	373
200	32683802	5397200	375	250	32685350	5398443	373
201	32683850	5397235	375	251	32685366	5398450	373
202	32683869	5397250	375	252	32685400	5398467	373
203	32683900	5397272	375	253	32685450	5398491	373
204	32683939	5397300	375	254	32685470	5398500	372
205	32683950	5397308	375	255	32685500	5398513	372
206	32684000	5397342	375	256	32685550	5398534	372
207	32684011	5397350	375	257	32685589	5398550	372
208	32684050	5397376	374	258	32685600	5398554	372
209	32684085	5397400	374	259	32685650	5398574	372
210	32684100	5397410	374	260	32685700	5398593	372
211	32684150	5397444	374	261	32685718	5398600	372
212	32684159	5397450	374	262	32685750	5398612	372
213	32684200	5397478	374	263	32685800	5398629	373
214	32684232	5397500	374	264	32685850	5398650	371
215	32684250	5397512	374	265	32685900	5398670	370
216	32684304	5397550	374	266	32685950	5398686	371
217	32684350	5397583	374	267	32686000	5398702	372
218	32684374	5397600	374	268	32686050	5398721	372
219	32684400	5397619	374	269	32686100	5398740	372
220	32684440	5397650	375	270	32686126	5398750	372
221	32684450	5397658	375	271	32686150	5398760	372
222	32684504	5397700	375	272	32686200	5398782	372
223	32684550	5397738	372	273	32686250	5398804	372
224	32684563	5397750	372	274	32686300	5398829	372
225	32684600	5397783	371	275	32686350	5398853	372
226	32684618	5397800	372	276	32686400	5398882	372
227	32684650	5397834	373	277	32686431	5398900	372
228	32684664	5397850	373	278	32686450	5398912	372
229	32684705	5397900	374	279	32686506	5398950	371
230	32684750	5397955	374	280	32686550	5398981	370

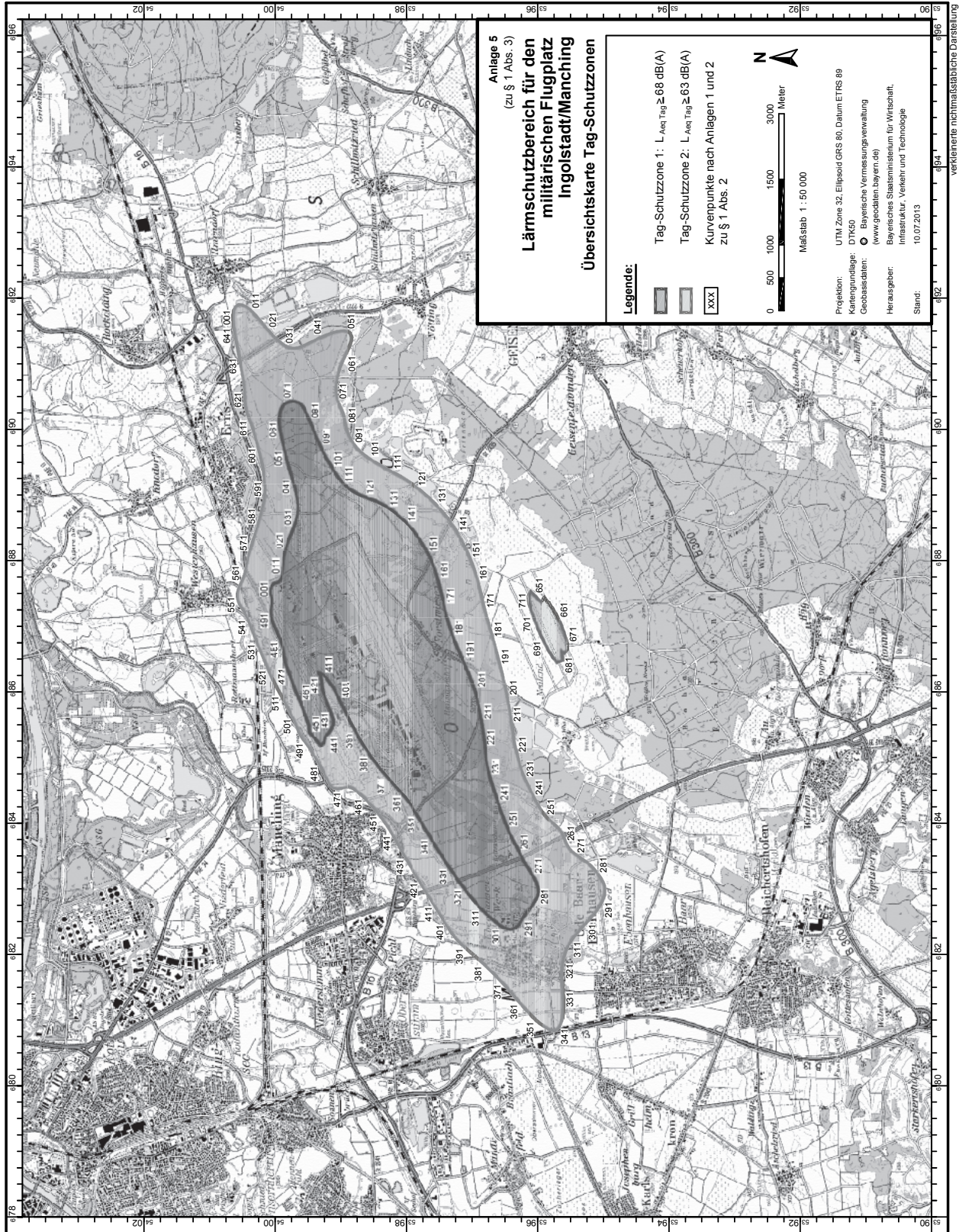
Nr.	Ostwert	Nordwert	Höhe	Nr.	Ostwert	Nordwert	Höhe
281	32686577	5399000	370	331	32686369	5399550	370
282	32686600	5399015	371	332	32686350	5399540	371
283	32686643	5399050	370	333	32686300	5399516	371
284	32686650	5399055	370	334	32686249	5399500	371
285	32686700	5399097	371	335	32686200	5399473	371
286	32686755	5399150	371	336	32686150	5399454	371
287	32686804	5399200	371	337	32686138	5399450	371
288	32686850	5399243	371	338	32686100	5399428	371
289	32686858	5399250	371	339	32686050	5399412	371
290	32686900	5399284	371	340	32686000	5399407	371
291	32686923	5399300	371	341	32685978	5399400	371
292	32686950	5399318	371	342	32685950	5399386	371
293	32687000	5399347	370	343	32685900	5399359	371
294	32687050	5399369	371	344	32685850	5399349	371
295	32687100	5399389	370	345	32685800	5399317	371
296	32687133	5399400	370	346	32685739	5399300	371
297	32687150	5399406	371	347	32685700	5399276	371
298	32687200	5399425	371	348	32685650	5399264	371
299	32687250	5399445	371	349	32685624	5399250	371
300	32687264	5399450	371	350	32685600	5399236	371
301	32687300	5399464	371	351	32685550	5399212	371
302	32687350	5399483	371	352	32685500	5399216	371
303	32687400	5399501	370	353	32685450	5399243	371
304	32687450	5399518	370	354	32685444	5399250	371
305	32687500	5399537	370	355	32685410	5399300	372
306	32687515	5399550	370	356	32685400	5399325	372
307	32687550	5399575	371	357	32685379	5399350	372
308	32687600	5399568	371	358	32685400	5399372	372
309	32687650	5399568	370	359	32685450	5399374	372
310	32687700	5399573	370	360	32685470	5399350	371
311	32687750	5399575	370	361	32685494	5399300	372
312	32687800	5399578	370	362	32685500	5399282	371
313	32686550	5399735	370	363	32685550	5399289	371
314	32686600	5399722	371	364	32685605	5399300	371
315	32686629	5399700	371	365	32685650	5399328	371
316	32686650	5399657	371	366	32685700	5399335	371
317	32686655	5399650	371	367	32685718	5399350	371
318	32686684	5399600	371	368	32685750	5399370	371
319	32686700	5399549	370	369	32685800	5399387	371
320	32686720	5399500	371	370	32685831	5399400	371
321	32686700	5399451	371	371	32685850	5399412	371
322	32686700	5399450	371	372	32685900	5399441	371
323	32686650	5399410	371	373	32685940	5399450	371
324	32686609	5399450	371	374	32685950	5399456	371
325	32686599	5399500	371	375	32686000	5399491	371
326	32686574	5399550	371	376	32686018	5399500	371
327	32686550	5399590	371	377	32686050	5399526	370
328	32686500	5399599	371	378	32686100	5399544	370
329	32686450	5399578	371	379	32686121	5399550	370
330	32686400	5399559	370	380	32686150	5399565	370

Nr.	Ostwert	Nordwert	Höhe	Nr.	Ostwert	Nordwert	Höhe
381	32686200	5399589	370	391	32687600	5399887	371
382	32686236	5399600	371	392	32687632	5399850	371
383	32686250	5399608	371	393	32687622	5399800	371
384	32686300	5399633	370	394	32687600	5399775	371
385	32686351	5399650	370	395	32687550	5399763	371
386	32686400	5399677	370	396	32687500	5399766	371
387	32686450	5399697	370	397	32687476	5399800	371
388	32686462	5399700	370	398	32687501	5399850	371
389	32686500	5399719	370				
390	32687550	5399897	371				

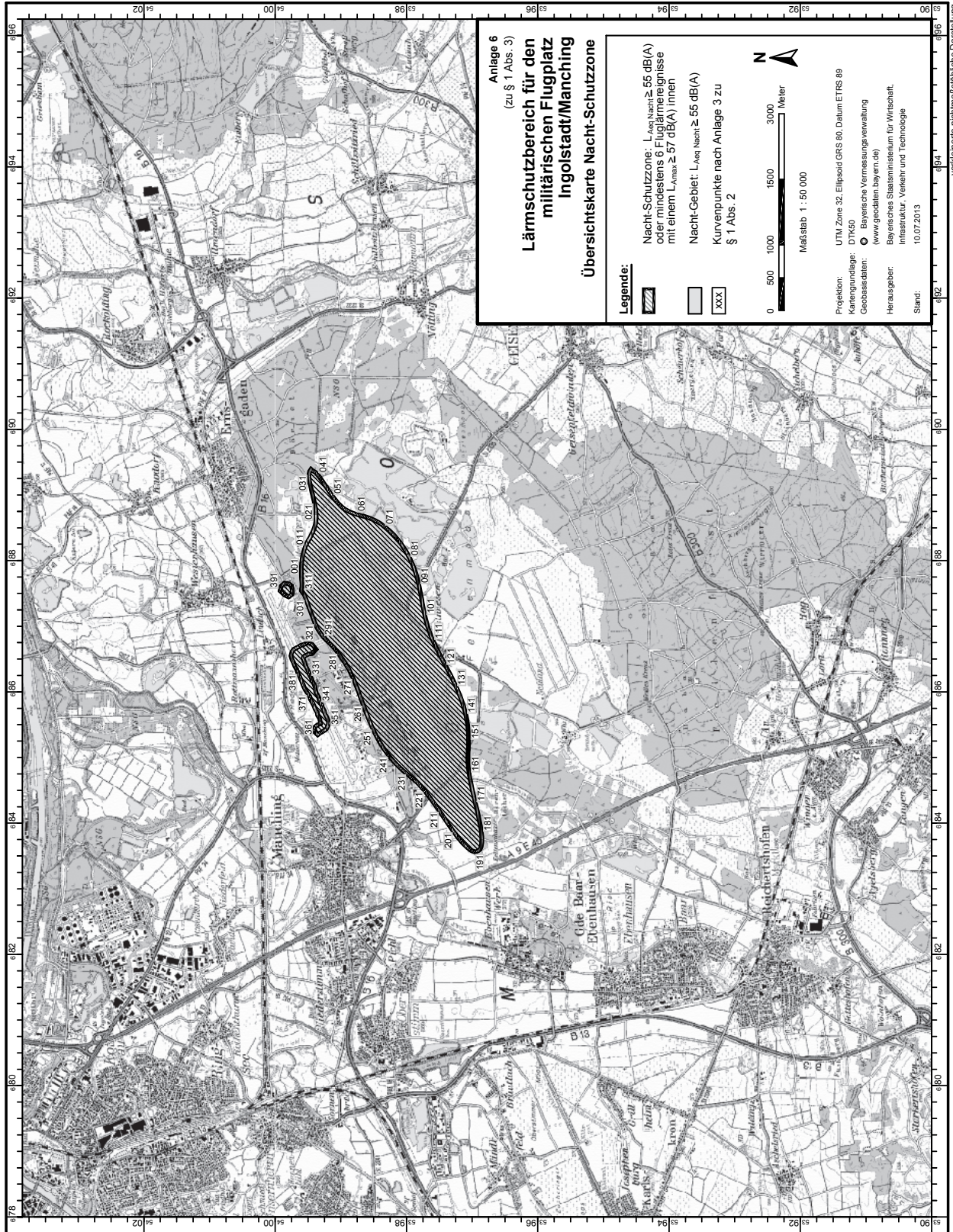
Anlage 4
(zu § 1 Abs. 3)



Anlage 5
(zu § 1 Abs. 3)



Anlage 6
(zu § 1 Abs. 3)



793-3-L

Zwölfte Verordnung zur Änderung der Verordnung zur Ausführung des Bayerischen Fischereigesetzes

Vom 25. Februar 2014

Auf Grund des Art. 61 Abs. 3 des Bayerischen Fischereigesetzes (BayFiG) in der Fassung der Bekanntmachung vom 10. Oktober 2008 (GVBl S. 840, ber. 2009 S. 6, BayRS 793-1-L), geändert durch Art. 78 Abs. 7 des Gesetzes vom 25. Februar 2010 (GVBl S. 66, ber. S. 130), erlässt das Bayerische Staatsministerium für Ernährung, Landwirtschaft und Forsten folgende Verordnung:

§ 1

Die Verordnung zur Ausführung des Bayerischen Fischereigesetzes (AVBayFiG) in der Fassung der Bekanntmachung vom 10. Mai 2004 (GVBl S. 177, ber. S. 270, BayRS 793-3-L), zuletzt geändert durch Verordnung vom 3. Juni 2010 (GVBl S. 279, ber. S. 309), wird wie folgt geändert:

1. § 4 wird wie folgt geändert:

a) Abs. 1 erhält folgende Fassung:

„(1) Die Prüfung findet am ersten Samstag des Monats März statt.“

b) Abs. 2 wird wie folgt geändert:

aa) Satz 1 wird durch folgende Sätze 1 und 2 ersetzt:

„¹Die Bewerber haben sich spätestens am 1. Dezember des der Prüfung vorhergehenden Jahres anzumelden. ²Dies ist eine Ausschlussfrist.“

bb) Die bisherigen Sätze 2 bis 5 werden Sätze 3 bis 6.

2. In § 5 Abs. 1 Satz 1 und § 7 Abs. 1 werden jeweils die Worte „im Haupttermin und im Nachholtermin jeweils“ gestrichen.

§ 2

Diese Verordnung tritt am 1. April 2014 in Kraft.

München, den 25. Februar 2014

**Bayerisches Staatsministerium für
Ernährung, Landwirtschaft und Forsten**

Helmut Brunner, Staatsminister

Bayerisches Gesetz- und Verordnungsblatt
Verlag Bayerische Staatszeitung GmbH
Arnulfstraße 122, 80636 München
PVSt, Deutsche Post AG, Entgelt bezahlt, B 1612

792-1-L

Druckfehlerberichtigung

In § 2 Abs. 4 des Gesetzes zur Bereinigung des Landesrechts vom 8. April 2013 (GVBl S. 174), in dem das Bayerische Jagdgesetz – BayJG – (BayRS 792-1-L) geändert wurde, wird in der Einleitung nach der Zahl „2007“ der Klammerzusatz „(GVBl S. 958)“ eingefügt.

Herausgeber/Redaktion: Bayerische Staatskanzlei, Franz-Josef-Strauß-Ring 1, 80539 München

Das Bayerische Gesetz- und Verordnungsblatt wird nach Bedarf ausgegeben, in der Regel zweimal im Monat. Zur Herstellung des Bayerischen Gesetz- und Verordnungsblatts (GVBl) wird Recycling-Papier verwendet.

Druck: AZ Druck und Datentechnik GmbH, Heisinger Straße 16, 87437 Kempten

Vertrieb: Verlag Bayerische Staatszeitung GmbH, Arnulfstraße 122, 80636 München
Tel. 0 89 / 29 01 42 - 59 / 69, Telefax 0 89 / 29 01 42 90.

Bezug: Die amtliche Fassung des GVBl können Sie über den Verlag Bayerische Staatszeitung GmbH beziehen. Der Preis des Jahresabonnements für die amtliche Fassung des GVBl beträgt ab dem 1. Januar 2010 **81,00 €** inkl. MwSt. und Versandkosten. Einzelausgaben können zum Preis von 3,00 € inkl. MwSt. zzgl. Versand beim Verlag angefordert werden. Für Abonnementkündigungen gilt eine Frist von vier Wochen zum nächsten Ersten eines Monats (bei Vorauszahlung zum Ende des verrechneten Bezugszeitraums).

Widerrufsrecht: Der Verlag räumt ein Widerrufsrecht von einer Woche ab Absendung der Bestellung ein. Zur Wahrung der Frist genügt das rechtzeitige Absenden des Widerrufs (Poststempel) an:

Verlag Bayerische Staatszeitung GmbH, Vertrieb, Postfach 20 04 63, 80004 München

Bankverbindung: Postbank München, Konto-Nr. 68 88 808 BLZ: 700 100 80

ISSN 0005-7134
