



Schriftliche Anfrage

des Abgeordneten **Dr. Herbert Kränzlein SPD**
vom 26.06.2018

Nitrat- und Phosphatbelastungen im Grundwasser – Schutz unseres Trinkwassers muss absolute Priorität genießen!

Die Bundesregierung hat mit dem sog. Düngepaket die Anforderungen an die Düngung maßgeblich überarbeitet. Mit der Düngeverordnung (DüV) wird den Ländern die Befugnis zum Erlass von Verordnungen übertragen, wenn Gebiete eine bestimmte Belastung mit Nitrat und Phosphat aufweisen. Ebenfalls ist das Thema durch das EuGH-Urteil (EuGH = Europäischer Gerichtshof) vom 21.06.2018 wegen zu hoher Nitratbelastung im Grundwasser erneut in den Blickpunkt gerückt.

Daher frage ich die Staatsregierung:

1. a) Wurde bereits eine bayerische Gebietskulisse erstellt, aus der klar ersichtlich wird, welche Gebiete eine erhöhte Nitratbelastung in Grundwasserkörpern und eine Eutrophierung durch Phosphat in Oberflächengewässern (gem. § 13 Abs. 2 DüV) aufweisen (wenn ja, bitte in visueller Form vorlegen)?
 - b) Wenn ja, welche Datengrundlage wurde dafür verwendet (bitte Nitrat- und Phosphatdaten aufgeschlüsselt nach Landkreisen)?
 - c) Wenn ja, in welchen Teilen in Bayern werden die entsprechenden Grenzwerte in den Oberflächengewässern und im Grundwasser überschritten (aufgelistet nach Landkreis und nach Stoffart)?
2. a) In welchen Gebieten ist die Staatsregierung verpflichtet, zusätzliche Maßnahmen nach § 13 Abs. 2 DüV zu erlassen?
 - b) Auf welche Maßnahmen nach § 13 Abs. 2 Satz 4 Nr. 1 bis 14 DüV möchte die Staatsregierung zurückgreifen, um den Verunreinigungen durch Nitrat und Phosphat entgegenzuwirken?
 - c) Beabsichtigt die Staatsregierung den ordnungspolitischen Rahmen auszuhebeln, indem sie Ausnahmen nach § 13 Abs. 4 DüV in Gebieten, in denen eigentlich zusätzliche Maßnahmen zum Grundwasser- und Gewässerschutz nötig wären, schafft?
3. a) Beabsichtigt die Staatsregierung auch Erleichterungen für Landwirte gem. § 13 Abs. 5 DüV zu schaffen?
 - b) Wenn ja, mit welcher Begründung?
 - c) Wie will die Staatsregierung sicherstellen, dass aus einer Gebietskulisse für die Umsetzung einer möglichen Landesverordnung gem. § 13 DüV klar visuell erkenntlich wird, welche Gebiete von zusätzlichen Anforderungen betroffen wären, in welchen Gebieten Erleichterungen gewährt werden können und in welchen Gebieten die Standardanforderungen der DüV gelten?
4. a) Wie will die Staatsregierung gewährleisten, dass streng nach dem Vorsorge- und Verursacherprinzip bei der Bekämpfung von Verunreinigungen durch Nitrat und Phosphat vorgegangen wird und nicht z. B. die Kosten von den Bürgerinnen und Bürger über höhere Trinkwasserpreise getragen werden müssen?
 - b) Welchen Prozess sieht die Staatsregierung vor, um die Evaluierung von Messdaten zur Nitrat- und Phosphatbelastung in regelmäßigen Abständen zu gewährleisten und die Ergebnisse in transparenter Weise den beteiligten Behörden und einer interessierten Öffentlichkeit zur Verfügung zu stellen?
 - c) Welchen Prozess strebt die Staatsregierung an, um einen konsequenten Vollzug der DüV oder ggf. landesrechtlicher Verordnungen sicherzustellen?

Antwort

des Staatsministeriums für Ernährung, Landwirtschaft und Forsten im Einvernehmen mit dem Staatsministerium für Umwelt und Verbraucherschutz
vom 24.07.2018

1. a) Wurde bereits eine bayerische Gebietskulisse erstellt, aus der klar ersichtlich wird, welche Gebiete eine erhöhte Nitratbelastung in Grundwasserkörpern und eine Eutrophierung durch Phosphat in Oberflächengewässern (gem. § 13 Abs. 2 DüV) aufweisen (wenn ja, bitte in visueller Form vorlegen)?

Zur Umsetzung von § 13 Abs. 2 Satz 1 Nr. 1 DüV wird der Freistaat Bayern eine Ausführungsverordnung zur Düngeverordnung (AVDüV) erlassen. Diese schreibt für sog. rote Gebiete, in denen Grundwasserkörper eine bestimmte Nitratbelastung aufweisen, zusätzliche Maßnahmen vor. Als Kriterium für die Abgrenzung der „roten Gebiete“ sind die unter § 13 Abs. 2 Satz 1 Nr. 1 DüV aufgeführten Grundwasserkörper, die sich aufgrund von Überschreitungen des Nitratschwellenwerts in schlechtem chemischen Zustand nach § 7 der Grundwasserverordnung befinden, zugrunde gelegt. Die Gebietskulisse ist dem Entwurf der Anlage 1 zu entnehmen.

Die Umsetzung der neuen DüV lässt allgemein eine Reduzierung des Phosphateintrags aus der Landwirtschaft erwarten. Eine Ausweisung von Gebieten mit Phosphatbelastungen in Oberflächengewässern und den damit verbundenen zusätzlichen Auflagen ist aktuell nicht erforderlich, da solche Einträge aus der Landwirtschaft auch insbesondere durch Erosion verursacht werden, sodass neben dem Düngerecht vor allem die Vorgaben der Bayerischen Erosionsschutzverordnung einschlägig sind. Darüber hinaus wurde bereits eine Vielzahl von weiteren Maßnahmen eingeleitet, wie eine verstärkte Beratung der Landwirte und die auf eine deutliche Reduzierung des Risikos diffuser Phosphateinträge in Oberflächengewässern ausgerichtete Initiative boden:ständig. Parallel werden zudem Maßnahmen zur Reduzierung von Phosphateinträgen an kommunalen Kläranlagen umgesetzt. Der Erfolg dieser Verbesserungsmaßnahmen wird in der Evaluierung der Landesverordnung nach DüV (AVDüV) und der Bewertung der Gewässer nach Wasserrahmenrichtlinie im Jahr 2021 überprüft werden.

b) Wenn ja, welche Datengrundlage wurde dafür verwendet (bitte Nitrat- und Phosphatdaten aufgeschlüsselt nach Landkreisen)?

c) Wenn ja, in welchen Teilen in Bayern werden die entsprechenden Grenzwerte in den Oberflächengewässern und im Grundwasser überschritten (aufgelistet nach Landkreis und nach Stoffart)?

Grundwasser:

Im Entwurf der AVDüV setzen sich die „roten Gebiete“ aus den Grundwasserkörpern (GWK) zusammen, die gem. Zustandsbeurteilung nach Wasserrahmenrichtlinie (WRRL) im Jahr 2015 als „im schlechten chemischen Zustand“ hinsichtlich Nitrat¹ ausgewiesen wurden. Die zugrunde liegenden Messstellen repräsentieren die im jeweiligen Grundwasserkörper vorherrschende maßgebliche Hydrogeologie

und Landnutzung. Das Ergebnis der Zustandsbeurteilung bezieht sich daher immer auf den gesamten GWK. Die der o. g. Einstufung zugrunde liegenden Daten sind für die 256 abgegrenzten GWK in Bayern nachvollziehbar in einer tabellarischen Übersicht auf der WRRL-Seite dargestellt².

Zur besseren rechtlichen Umsetzbarkeit wurde zwischen Umwelt- und Landwirtschaftsverwaltung vereinbart, die Kulisse der „roten Gebiete“ auf die Ebene der Gemarkungen zu projizieren. Eine Liste mit den betroffenen Gemarkungen ist der Anlage 2 zu entnehmen.

Oberflächengewässer:

Für Phosphorverbindungen in Oberflächengewässern gibt es keine Grenzwerte. Die in der Oberflächengewässerverordnung festgelegten Orientierungswerte werden unterstützend für die maßgebende biologische Bewertung des ökologischen Zustandes nach Wasserrahmenrichtlinie sowie für eventuell erforderliche Maßnahmen einbezogen. Wo der gute ökologische Zustand verfehlt wird, müssen Verbesserungsmaßnahmen ergriffen werden (siehe auch Antwort zu Frage 1 a und 4 b).

2. a) In welchen Gebieten ist die Staatsregierung verpflichtet, zusätzliche Maßnahmen nach § 13 Abs. 2 DüV zu erlassen?

Mit § 13 Abs. 2 DüV wird den Ländern die Befugnis zum Erlass von Verordnungen in Gebieten, in denen Grundwasserkörper eine bestimmte Nitratbelastung aufweisen, übertragen. Gleiches gilt für Gebiete mit Oberflächengewässern, in denen eine erhebliche Eutrophierung mit Phosphat aus der Landwirtschaft nachgewiesen ist (Details vgl. Antwort zu Frage 1 a). Solange und soweit es erforderlich ist, sind die Länder verpflichtet, entsprechende Gebietskulissen mit zusätzlichen Auflagen auszuweisen.

b) Auf welche Maßnahmen nach § 13 Abs. 2 DüV Satz 4 Nr. 1 bis 14 möchte die Staatsregierung zurückgreifen, um den Verunreinigungen durch Nitrat und Phosphat entgegenzuwirken?

Als zusätzliche Auflagen sind die Nrn. 2, 4 und 5 des § 13 Abs. 2 Satz 4 der Düngeverordnung vorgesehen:

- Nährstoffuntersuchung von Wirtschaftsdüngern: Vor dem Aufbringen von Wirtschaftsdüngern und Gärrückständen sind die Gehalte an Gesamtstickstoff, verfügbarem Stickstoff oder Ammoniumstickstoff und Gesamtphosphat auf der Grundlage wissenschaftlich anerkannter Messmethoden zu bestimmen.
- Bodenstickstoffuntersuchung: Jährliche Untersuchung des im Boden verfügbaren Stickstoffs auf jedem Schlag oder jeder Bewirtschaftungseinheit für den Zeitpunkt der Düngung, außer auf Grünlandflächen, Dauergrünlandflächen und Flächen mit mehrschnittigem Feldfutterbau.
- Erweiterte Gewässerabstände: Einhaltung eines Gewässerabstandes von mindestens fünf Metern (statt vier Metern) zur Böschungsoberkante auf ebenen Flächen bis 10 Prozent Steigung und mindestens zehn Metern (statt fünf Metern) zur Böschungsoberkante bei stark geneigten Flächen ab 10 Prozent Steigung bei der Ausbringung von stickstoff- oder phosphathaltigen Düngemitteln. Für stark geneigte Flächen sind zusätzliche Vor-

¹ Siehe:

https://www.lfu.bayern.de/wasser/wrri/bewirtschaftungsplaene_1621/hintergrunddokumente/doc/wrri_gw_methodik.pdf

² Siehe:

https://www.lfu.bayern.de/wasser/wrri/bewirtschaftungsplaene_1621/hintergrunddokumente/doc/gwk_zustand_einzelschritte.xls

gaben für das Aufbringen im Bereich zwischen zehn und 20 Metern zur Böschungsoberkante zu beachten.

Bei der Wahl der drei zusätzlichen Auflagen in „roten Gebieten“ wurde darauf geachtet, dass sie an bayerische Verhältnisse angepasst sind, einen signifikanten Beitrag zum Gewässerschutz leisten und von den Landwirten mit vertretbarem Aufwand umgesetzt werden können.

c) Beabsichtigt die Staatsregierung den ordnungspolitischen Rahmen auszuhebeln, indem sie Ausnahmen nach § 13 Abs. 4 DüV in Gebieten, in denen eigentlich zusätzliche Maßnahmen zum Grundwasser- und Gewässerschutz nötig wären, schafft?

Eine Befreiung von den Auflagen nach § 13 Abs. 4 DüV soll auf Antrag möglich sein, wenn Agrarumweltmaßnahmen zum Gewässerschutz erbracht werden, durch die mindestens die gleiche Wirkung für den Schutz der Gewässer erzielt wird.

3. a) Beabsichtigt die Staatsregierung auch Erleichterungen für Landwirte gem. § 13 Abs. 5 DüV zu schaffen?

Ja.

b) Wenn ja, mit welcher Begründung?

Nachdem die Umsetzung der Vorgaben der neuen Düngegesetzgebung für die bayerischen Betriebe eine große Herausforderung darstellt und oftmals kostenintensive betriebliche Anpassungsmaßnahmen erfordert, werden die Erleichterungen nach § 13 Abs. 5 DüV zumindest für eine größere Akzeptanz der AVDüV bei den Landwirten sorgen.

Die Erweiterung der Bagatellgrenze für die Aufzeichnungspflichten (§ 13 Abs. 5 Nr. 1 DüV) entlastet Kleinbetriebe mit Tierhaltung in geringem Umfang und trägt somit zum Bürokratieabbau bei. Das zusätzliche Risikopotenzial einer Oberflächengewässer- oder Grundwasserbelastung durch den Wegfall der Aufzeichnungspflichten bei diesen Betrieben ist als niedrig einzustufen, da entsprechend der DüV die Befreiung nur für Betriebe bis 30 Hektar landwirtschaftlich genutzte Fläche gilt, wenn höchstens drei Hektar Gemüse, Hopfen, Wein oder Erdbeeren angebaut werden, der betriebseigene jährliche Nährstoffanfall aus Wirtschaftsdüngern tierischer Herkunft maximal 110 Kilogramm Gesamtstickstoff je Hektar beträgt und keine außerhalb des Betriebes anfallenden Wirtschaftsdünger aufgenommen und zusätzlich ausgebracht werden. Durch die flächengebundene Tierhaltung der infrage kommenden Betriebe wird die 170-Kilogramm-Obergrenze je Hektar und Jahr nach § 6 Abs. 4 DüV auch nicht ansatzweise ausgeschöpft.

Die Beschränkung der vorgeschriebenen Lagerkapazität auf sechs Monate (§ 13 Abs. 5 Nr. 2 DüV) entlastet insbesondere viehintensive Betriebe von möglichen notwendigen Investitionen in zusätzlichen Lagerraum. Voraussetzung ist, dass ausreichende eigene Grünland- oder Dauergrünlandflächen für die ordnungsgemäße Aufbringung der im Betrieb anfallenden flüssigen Wirtschaftsdünger zur Verfügung ste-

hen und so zu witterungsbedingt ungünstigen Zeiten kein Wirtschaftsdünger ausgebracht werden muss.

c) Wie will die Staatsregierung sicherstellen, dass aus einer Gebietskulisse für die Umsetzung einer möglichen Landesverordnung gem. § 13 DüV klar visuell erkenntlich wird, welche Gebiete von zusätzlichen Anforderungen betroffen wären, in welchen Gebieten Erleichterungen gewährt werden können und in welchen Gebieten die Standardanforderungen der DüV gelten?

Mit der Verordnung soll die Landesanstalt für Landwirtschaft ermächtigt werden, die vom Landesamt für Umwelt ermittelten und bei Bedarf aktualisierten Gebiete mit entsprechender Belastung durch eine Allgemeinverfügung festzustellen. Die Eintragung der Gebiete in eine Karte und die Auflistung der Gemarkungen werden Bestandteil der Verfügung. Durch die Integration der Flächenzuordnung in iBALIS (integriertes Bayerisches Landwirtschaftliches Informationssystem) wird zudem die Information der Landwirte über die Einstufung ihrer bewirtschafteten Flächen sichergestellt.

4. a) Wie will die Staatsregierung gewährleisten, dass streng nach dem Vorsorge- und Verursacherprinzip bei der Bekämpfung von Verunreinigungen durch Nitrat und Phosphat vorgegangen wird und nicht z.B. die Kosten von den Bürgerinnen und Bürger über höhere Trinkwasserpreise getragen werden müssen?

Die neue DüV stellt zusammen mit dem Düngegesetz (DüngeG) und der Verordnung über Anlagen zum Umgang mit wassergefährdenden Stoffen (AwSV) die neue gesetzliche Basis für den Umgang und die Anwendung von Düngemitteln dar. Die DüV dient der Umsetzung der Nitratrichtlinie der EU (Richtlinie 91/676/EWG), unterstützt mit verschiedenen Regelungen jedoch auch die Umsetzung der WRRL. Entsprechend den Vorgaben der Nitratrichtlinie wurde den genannten Verordnungen auch das Vorsorge- und Verursacherprinzip zugrunde gelegt. Die Vorgaben der neuen Düngegesetzgebung werden in Bayern konsequent umgesetzt und lassen dadurch signifikante Verbesserungen bei der Gewässerqualität erwarten, sodass für die Bürgerinnen und Bürger kein Anstieg der Trinkwasserpreise durch weiter notwendige Aufbereitung von Rohwasser resultiert. Aus den strengeren gesetzlichen Vorgaben resultieren zunächst Mehrkosten für die landwirtschaftlichen Betriebe sowie die Verwaltung. Diese Kosten betreffen rechtlich verbindliche und daher zwingend umzusetzende Maßnahmen, die im Vergleich zu freiwilligen Maßnahmen im Rahmen von Kooperationen nicht umgelegt werden können.

Die Staatsregierung hat darüber hinaus den Wasserpakt initiiert, um alle Kräfte zu bündeln und zusätzlich zur Novellierung des Düngerechts möglichst schnell Verbesserungen des Zustandes unserer Gewässer auf freiwilliger Basis zu erreichen. Die 15 Paktpartner setzen sich neben dem Staatsministerium für Ernährung, Landwirtschaft und For-

sten (StMELF) sowie dem Staatsministerium für Umwelt und Verbraucherschutz (StMUV) aus berufsständischen Organisationen der Landwirtschaft der abnehmenden Hand, dem Verband der Bayerischen Energie- und Wasserwirtschaft e. V. (VBEW) als Vertreter der Wasserversorger und dem Landesfischereiverband zusammen. Neben der intensiven Unterstützung der Landwirte bei deren Umsetzung und der personellen Verdopplung der Wasserberatung wurden beispielhaft bisher folgende Maßnahmen umgesetzt:

- Ein Demonstrationsbetriebsnetzwerk mit Praxisbetrieben als Plattform für den gegenseitigen Erfahrungsaustausch in der Region wurde aufgebaut. Diese Betriebe informieren insbesondere die Berufskollegen vor Ort, welche Maßnahmen zum Gewässer-, Boden- und Klimaschutz sich in der Praxis erfolgreich umsetzen lassen.
- Aktuell gibt es bereits 40 boden:ständig-Projektgebiete in den „Hot-Spots“ von Erosion und erhöhter Gewässerinträge. Die Initiative wird derzeit auf Projektgebiete in ganz Bayern ausgedehnt.
- Der Lehrplan des Unterrichtsfaches „Pflanzliche Produktion und Vermarktung“ der Landwirtschaftsschulen, Abteilung Landwirtschaft, wurde im Jahr 2017 noch deutlicher auf den Wasser- und Bodenschutz hin ausgerichtet.
- Im Kulturlandschaftsprogramm (KULAP) unterbreitet das StMELF den Landwirten zahlreiche Maßnahmen zur Verbesserung des Boden- und Gewässerschutzes. Das Angebot wurde zur Neuantragstellung 2018 in gewässersensiblen Bereichen gezielt beworben. Insgesamt setzt Bayern im Rahmen des KULAP jährlich etwa 110 Mio. Euro für Zwecke des Boden- und Gewässerschutzes ein.

b) Welchen Prozess sieht die Staatsregierung vor, um die Evaluierung von Messdaten zur Nitrat- und Phosphatbelastung in regelmäßigen Abständen zu gewährleisten und die Ergebnisse in transparenter Weise den beteiligten Behörden und einer interessierten Öffentlichkeit zur Verfügung zu stellen?

Die Nitratbelastung im Grundwasser wird durch die ca. 570 Messstellen nach WRRL regelmäßig erfasst und bewertet. Dabei muss zwischen Messstellen zur überblicksweisen Überwachung (Überblicksmessnetz – ÜM) und Messstellen zur operativen Überwachung (operatives Messnetz – OM) differenziert werden. Alle WRRL-Messstellen werden grundsätzlich einmal pro Jahr im Frühjahr (April bis Juli) beprobt. Operative Messstellen, die zur Verdichtung der Überwachung in den Maßnahmengebieten dienen, werden zusätzlich im Herbst (September bis November) beprobt. Bei jeder Probenahme wird das Grundwasser auf das Messprogramm

„Chemie Standard“ untersucht, in dem auch der Parameter Nitrat enthalten ist.

Unabhängig davon unterliegen die Wasserversorger den Anforderungen der Eigenüberwachungsverordnung (EÜV), die beispielsweise jährliche Untersuchungen des Rohwassers auf Nitrat fordert. Um die Belastung des zu Zwecken der öffentlichen Wasserversorgung entnommenen Grundwassers (Rohwasser) darzustellen, wird in regelmäßigen Abständen ein Bericht zu Nitrat und Pflanzenschutzmitteln mit dem Titel „Grundwasser für die öffentliche Wasserversorgung: Nitrat und Pflanzenschutzmittel“ erstellt. Die Berichterstellung erfolgt kontinuierlich im Abstand von ca. drei Jahren sowie ab dem Berichtsjahr 2013 zusätzlich in Form eines jährlichen Kurzberichts. Die Berichte sind im Internet zugänglich unter:

https://www.lfu.bayern.de/wasser/grundwasserbeschaffenheit/nitrat_psm/index.htm.

Die Daten gem. den Anforderungen der EÜV liegen neben den Daten aus dem WRRL-Messnetz der regelmäßigen Bewertung und Einstufung der Grundwasserkörper nach WRRL zugrunde.

Phosphat wird in den Oberflächengewässern regelmäßig nach WRRL untersucht. Im Rahmen des zweiten Bewirtschaftungsplanes 2015 waren dies in den Fließgewässern 37 Überblicksmessstellen und 704 operative Messstellen, in den Seen 10 Überblicksmessstellen und 36 operative Messstellen. Die Daten werden im Portal Gewässerkundlicher Dienst veröffentlicht:

<https://www.gkd.bayern.de/de/fluesse/chemie>,

<https://www.gkd.bayern.de/de/seen/chemie>.

Zudem erfolgt eine Bewertung des ökologischen Zustandes von Fließgewässern und Seen anhand der Gewässerbiologie, die auf Nährstoffgehalte reagiert. Die Bewertung erfolgt in einem sechsjährlichen Turnus.



Die Ergebnisse der Zustandsbewertung nach WRRL für Grundwasser und für Oberflächengewässer werden im Internet unter https://www.lfu.bayern.de/wasser/wrrl/bewirtschaftungsplaene_1621/index.htm zur Verfügung gestellt.








c) Welchen Prozess strebt die Staatsregierung an, um einen konsequenten Vollzug der DüV oder ggf. landesrechtlicher Verordnungen sicherzustellen?

Ein konsequenter Vollzug wird durch eine Integration der Verordnungsvorgaben in iBALIS sowie eine umfassende Information der Landwirte sichergestellt. Verstöße werden vom StMELF im Rahmen der durchzuführenden Cross-Compliance- und Fachrechtskontrollen festgestellt und geahndet.

ENTWURF

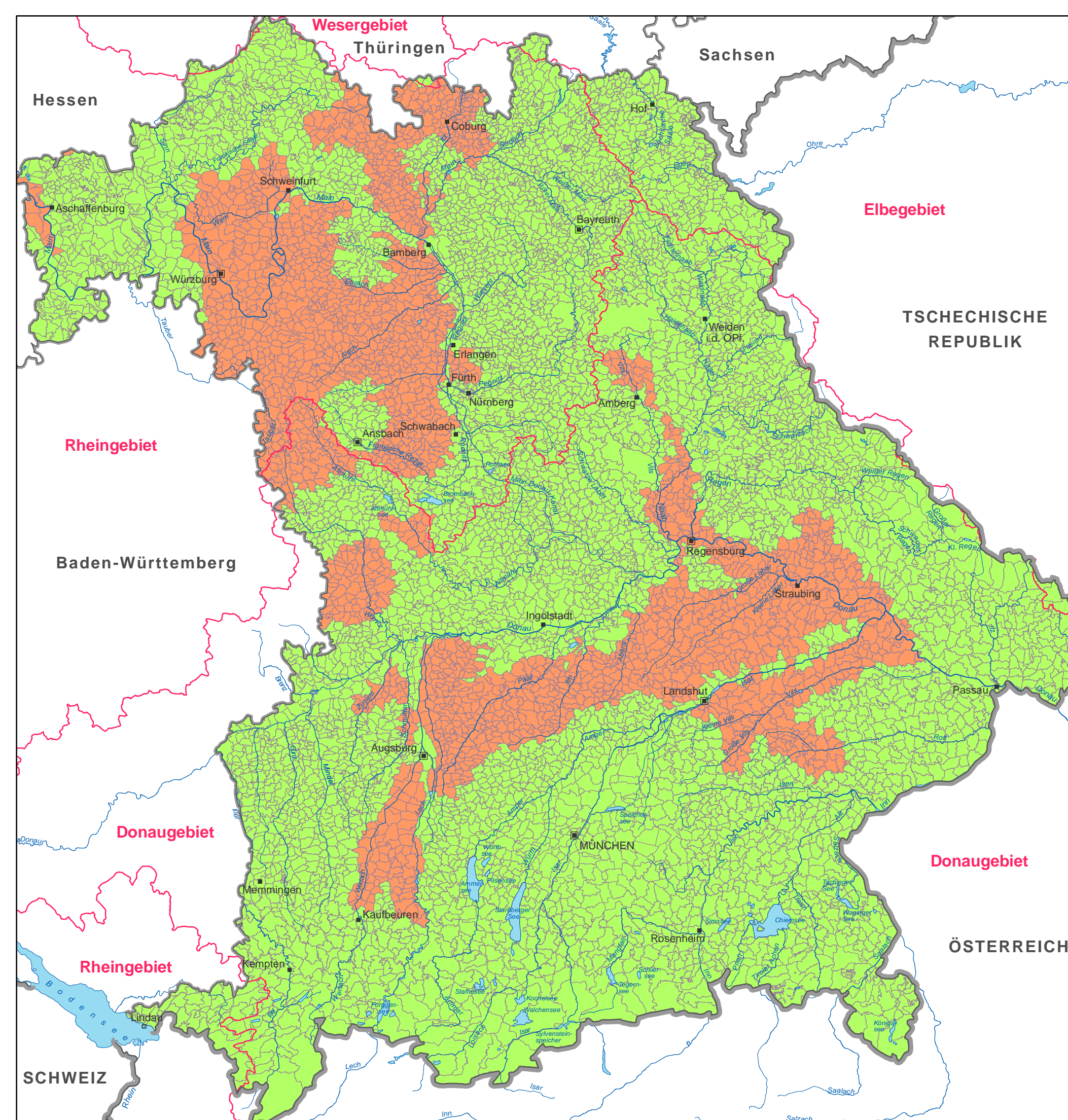
Gebietskulisse für die Umsetzung der Landesverordnung gemäß § 13 DüV - Nitrat

-  Erleichterungen gem. § 13 (5) DüV
-  zusätzliche Anforderungen gem. § 13 (2) DüV

-  Hauptwasserscheide
-  Sitz Bezirksregierung
-  Kreisfreie Stadt
-  Stadt
-  Landkreisgrenze
-  Staatsgrenze
-  Landesgrenze

Stand: März 2018

Fachdaten: Informationssystem Wasserwirtschaft
Geobasisdaten © Bayerische Vermessungsverwaltung, www.geodaten.bayern.de



Anlage L1-4420-132

Liste der Gemarkungen Stand März 2018 (2135 Stück)

Gemarkung_ID	NAME Gemarkung
57	Rothausen
71	Irmelshausen
72	Breitensee
86	Herbstadt
97	Bad Königshofen i.Grabfeld
98	Ipthausen
99	Eyershausen
100	Trappstadt
106	Kleinbardorf
107	Merkershausen
108	Alsleben
112	Großbardorf
113	Sulzfeld
114	Althausen
115	Aub
116	Gabolshausen
117	Untereßfeld
118	Obereßfeld
119	Sternberg i.Grabfeld
120	Zimmerau
121	Leinach
122	Sulzfelder Forst
123	Bundorfer Forst
124	Sulzdorf a.d.Lederhecke
125	Schwanhausen
126	Serrfeld
209	Großwenkheim
234	Seubrigshausen
242	Theinfeld
269	Eltingshausen
270	Rottershausen
283	Oerlenbach
288	Sulzthal
290	Ebenhausen
294	Hundsfeld
295	Bonnland
296	Gauaschach
301	Geiselbacher Forst
332	Großwelzheim
342	Dettingen a.Main
360	Kleinostheim
361	Stockstadt a.Main
366	Mainaschaff
367	Leider
382	Großostheim
401	Niedernberg
409	Großwallstadt

416	Elsenfeld
518	Weyersfeld
545	Aschfeld
546	Eußenheim
547	Münster
548	Bühler
549	Hundsbach
550	Obersfeld
569	Mühlbach
570	Karlstadt
571	Laudenbach
572	Heßlar
573	Stetten
652	Himmelstadt
653	Zellingen
654	Markt Retzbach
655	Thüngen
656	Retzstadt
657	Gramschatzer Wald
658	Gramschatz
659	Erbshausen
660	Hausen
661	Rieden
662	Opferbaum
663	Unterleinach
664	Oberleinach
665	Erlabrunn
666	Thüngersheim
667	Güntersleben
668	Rimpar
669	Hilpertshausen
670	Burggrumbach
671	Bergtheim
672	Dipbach
673	Untereisenheim
674	Obereisenheim
675	Maidbronner Wald
676	Maidbronn
677	Mühlhausen
678	Unterpleichfeld
679	Oberpleichfeld
680	Püssensheim
681	Prosselsheim
684	Margetshöchheim
685	Veitshöchheim
686	Oberdürrbach
687	Versbach
688	Estenfeld
689	Kürnach
695	Zell a.Main

696	Unterdürrbach
697	Würzburg
698	Lengfeld
699	Rottendorf
705	Höchberg
706	Guttenberger Wald
707	Heidingsfeld
708	Gerbrunn
709	Randersacker
710	Theilheim
716	Reichenberg
720	Uengershausen
721	Lindflur
722	Rottenbauer
723	Eibelstadt
724	Lindelbach
725	Albertshausen
726	Fuchsstadt
727	Winterhausen
728	Sommerhausen
729	Erlach
730	Moos
731	Geroldshausen
733	Sulzdorf
734	Ingolstadt i.UFr.
735	Eßfeld
736	Darstadt
737	Goßmannsdorf a.Main
738	Kleinochsenfurt
739	Zeubelried
740	Giebelstadt
741	Acholshausen
742	Tüchelhausen
743	Hohestadt
744	Ochsenfurt
745	Frickenhausen a.Main
746	Gaubüttelbrunn
747	Gützingen
748	Allersheim
749	Herchsheim
750	Gaukönigshofen
751	Eichelsee
752	Hopferstadt
753	Bütthard
754	Höttingen
755	Euerhausen
756	Wolkshausen
757	Rittershausen
758	Gaurettersheim
759	Sachsenheim

760	Sonderhofen
761	Bolzhausen
762	Osthausen
763	Oesfeld
764	Tiefenthal
765	Stalldorf
766	Gelchsheim
767	Oellingen
768	Riedenheim
769	Baldersheim
770	Aub
771	Strüth
772	Aufstetten
773	Burgerroth
774	Röttingen
775	Bieberehren
776	Buch
777	Tauberrettersheim
778	Klingen
801	Oberlauringen
802	Bundorf
803	Mailes
804	Wetzhausen
805	Birnfeld
806	Kimmelsbach
807	Neuses
808	Stadtlauringen
811	Rottensteiner Forst
812	Stöckach
813	Schweinshaupten
817	Wettringen
823	Walchenfeld
825	Sulzbach
826	Erlsdorf
827	Ueschersdorf
828	Birkach
829	Gemeinfeld
830	Pfersdorf
831	Pfändhausen
839	Fitzendorf
840	Ibind
841	Burgpreppach
842	Leuzendorf i.UFr.
843	Hain
844	Holzhausen
852	Hohnhausen
853	Goßmannsdorfer Forst
854	Wasserlosen
855	Poppenhausen
856	Kronungen

857	Maibach
858	Hambach
866	Greßthal
867	Schwemmelsbach
868	Rütschenhausen
869	Obbach
870	Kützberg
871	Euerbach
872	Oberwerrn
873	Niederwerrn
874	Dittelbrunn
883	Hofstetten
884	Neubessingen
885	Wülfershausen
886	Burghausen
887	Kaisten
888	Brebersdorf
889	Sömmersdorf
890	Geldersheim
891	Schweinfurt
902	Sechsthal
903	Altershausen
904	Windberger Forst
905	Kottenbrunn
906	Köslau
907	Pettstadt
908	Altbessingen
909	Schwebenried
910	Vasbühl
911	Egenhausen
912	Oberndorf
920	Bischofsheim
921	Bischofsheimer Forst-Südwest
922	Bischofsheimer Forst-Nordost
923	Dörflis
924	Neubrunn
925	Kirchlauter
926	Büchold
927	Stettbach
928	Eckartshausen
929	Schleerith
930	Rundelshausen
931	Schnackenwerth
932	Begrheinfeld
934	Gochsheim
935	Untereuerheim
936	Obereuerheim
939	Horhausen
941	Wonfurt
945	Schönbach

946	Breitbrunn
947	Hermannsberg
948	Lußberg
949	Heugrumbach
950	Arnstein
951	Schraudenbach
952	Werneck
953	Ettleben
955	Schwebheim
956	Grettstadt
957	Dürrfeld
958	Pusselsheim
959	Dampfach
960	Steinsfeld
961	Hainert
966	Steinbach
968	Gleisenau
969	Schönbrunn
970	Rudendorf
971	Halsheim
972	Müdesheim
973	Reuchelheim
974	Gänheim
975	Mühlhausen
976	Zeuzleben
977	Waigolshausen
978	Hergolshausen
980	Heidenfeld
981	Tugendorf
982	Donnersdorf
984	Reinhardswinden
986	Unterschwappach
989	Westheim
994	Stettfeld
995	Binsfeld
996	Binsbach
997	Eßleben
998	Theilheim
999	Hirschfeld
1000	Gernach
1001	Unterspiesheim
1002	Oberspiesheim
1003	Sulzheim
1004	Kleinrheinfeld
1005	Traustadt
1013	Schwanfeld
1014	Wipfeld
1015	Lindach
1016	Kolitzheim
1017	Herlheim

1018	Alitzheim
1019	Mönchstockheim
1020	Vögnitz
1021	Bischwind
1030	Trossenfurt
1033	Stammheim
1034	Zeilitzheim
1035	Brünnstadt
1036	Gerolzhofen
1037	Rügshofen
1038	Dingolshausen
1039	Michelau i.Steigerwald
1040	Prüßberg
1045	Kirchaich
1047	Frankenwinheim
1048	Wiebelsberg
1055	Lülsfeld
1056	Schallfeld
1057	Mutzenroth
1058	Oberschwarzach
1059	Handthal
1062	Breitbach
1063	Siegendorf
1101	Fahr
1102	Gaibach
1103	Escherndorf
1104	Astheim
1105	Volkach
1106	Obervolkach
1107	Krautheim
1108	Neusetz
1109	Köhler
1110	Nordheim a.Main
1111	Hallburg
1112	Rimbach
1113	Eichfeld
1114	Järkendorf
1115	Brünnau
1116	Neuses a.Sand
1117	Bimbach
1118	Neudorf
1119	Euerfeld
1120	Schernau
1121	Schnepfenbach
1122	Brück
1123	Neuses a.Berg
1124	Sommerach
1125	Gerlachshausen
1126	Dimbach
1127	Reupelsdorf

1128	Laub
1129	Stadelschwarzach
1130	Prichsenstadt
1131	Kirchschnönbach
1132	Altenschnönbach
1133	Effeldorf
1134	Bibergau
1135	Dettelbach
1136	Mainsondheim
1137	Schwarzenau
1138	Münsterschwarzach
1139	Stadtschwarzach
1140	Düllstadt
1141	Atzhausen
1142	Feuerbach
1143	Wiesentheid
1144	Geesdorf
1145	Rüdern
1146	Gräfenneuses
1148	Biebelried
1149	Mainstockheim
1150	Albertshofen
1151	Klosterforst
1152	Hörblach
1153	Haidt
1154	Kleinlangheim
1155	Rüdenhausen
1156	Abtswind
1157	Untersambach
1158	Langenberg
1159	Geiselwind
1160	Füttersee
1162	Burggrub
1163	Holzberndorf
1164	Westheim
1165	Kaltensondheim
1166	Repperndorf
1167	Buchbrunn
1168	Kitzingen
1169	Großlangheim
1170	Wiesenbronn
1171	Greuth
1172	Castell
1173	Herper
1174	Rehweiler
1175	Dürrnbuch
1176	Wasserberndorf
1177	Burghöchstadt
1178	Freihaslach
1179	Fürstenforst

1180	Sulzfeld a.Main
1181	Hohenfeld
1182	Sickershausen
1183	Hoheim
1184	Mainbernheim
1185	Fröhstockheim
1186	Rödelsee
1187	Iphofen
1188	Birklingen
1189	Wüstenfelden
1190	Mannhofer Forst
1191	Stierhöfsetten
1192	Krettenbach
1193	Oberscheinfeld
1194	Prühl
1195	Appenfelden
1196	Oberrimbach
1197	Seitenbuch
1198	Markt Taschendorf
1199	Burghaslach
1200	Breitenlohe
1201	Niederndorf
1202	Gleißenberg
1203	Segnitz
1204	Marktsteft
1205	Michelfeld
1206	Willanzheim
1207	Markt Einersheim
1208	Possenheim
1209	Ziegenbach
1210	Schönaich
1211	Herpersdorf
1212	Erlabronn
1213	Schnodsenbach
1214	Kornhöfstadt
1215	Frankfurt
1216	Hombeer
1217	Marktbreit
1218	Obernbreit
1219	Tiefenstockheim
1220	Markt Herrnsheim
1221	Mönchsondheim
1222	Hellmitzheim
1223	Altmannshausen
1224	Burgambach
1225	Grappertshofen
1226	Scheinfeld
1227	Schwarzenberg
1228	Thierberg
1229	Obersteinbach

1230	Gnodstadt
1231	Enheim
1232	Martinsheim
1233	Unterickelsheim
1234	Gnötzheim
1235	Wässerndorf
1236	Iffigheim
1237	Seinsheim
1238	Hüttenheim i.Bay.
1239	Nenzenheim
1240	Dornheim
1241	Limpurgerforst
1242	Neundorf
1243	Markt Bibart
1244	Oberlaimbach
1245	Unterlaimbach
1246	Ruthmannsweiler
1247	Krassolzheim
1248	Ingolstadt
1249	Ezelheim
1250	Krautostheim
1251	Deutenheim
1252	Sugenheim
1253	Ullstadt
1254	Langenfeld
1255	Altmannshausen Nordwest
1256	Freihaslach Nordwest
1302	Ahorn
1305	Altenhof
1306	Autenhausen
1307	Beiersdorf b.Coburg
1308	Bertelsdorf
1309	Beuerfeld
1310	Bieberbach
1315	Blumenrod
1316	Boderndorf
1317	Breitenau
1318	Breitenauer Forst
1320	Brüx
1321	Brüxer Forst
1322	Buch a.Forst
1326	Callenberger Forst-West
1327	Coburg
1328	Coburger Forst-Nordwest
1329	Coburger Forst-Südost
1330	Cortendorf
1331	Creidlitz
1332	Dietersdorf
1334	Dörfles b.Coburg
1337	Drossenhausen

1339	Ebersdorf b.Coburg
1342	Einberg
1343	Elsa
1344	Esbach
1346	Fischbach
1347	Fornbach
1348	Forst Buch a.Forst
1351	Friesendorf
1352	Frohnlach
1354	Gauerstadt
1355	Gellnhausen
1356	Gemünda i.OFr.
1358	Gleismuthhausen
1362	Großgarnstadt
1364	Großwalbur
1365	Grub a.Forst
1367	Haarbrücken
1368	Haarth
1369	Hähnles
1371	Hattersdorf
1373	Heldritt
1374	Herbartsdorf
1377	Höhn
1383	Kemmaten
1384	Ketschenbach
1385	Ketschendorf
1386	Kipfendorf
1387	Kirchberg
1389	Kleinwalbur
1391	Köllnholz
1392	Kösfeld
1397	Lahm
1399	Lauterburg
1400	Lechenroth
1401	Lempertshausen
1402	Lettenreuth
1403	Lichtenfels
1404	Lützelbuch
1405	Mährenhausen
1409	Meilschnitz
1410	Meeder
1411	Merlach
1413	Meschenbach
1414	Michelau i.OFr.
1415	Mirsdorf
1416	Mistelfeld
1417	Mittelberg
1420	Mönchröden
1421	Mönchrödener Forst
1422	Moggenbrunn

1424	Neida
1425	Neuensee
1426	Neuensorg
1427	Neuensorger Forst
1428	Neukirchen
1429	Neundorf
1432	Neuses b.Coburg
1433	Neustadt b.Coburg
1435	Neu- u.Neershof
1436	Niederfüllbach
1438	Oberelldorf
1440	Oberfüllbach
1442	Oberlauter
1444	Obersiemau
1445	Oberwohlsbach
1446	Oberwallenstadt
1448	Oeslau
1449	Oettingshausen
1450	Ottowind
1454	Reundorf
1455	Rodach b.Coburg
1456	Rögen
1457	Rohrbach
1459	Roßfeld
1461	Roth a.Forst
1463	Rothenhof
1465	Rottenbach
1466	Rüttmannsdorf
1467	Rudelsdorf
1468	Schafhof
1470	Scheuerfeld
1471	Schney
1472	Schönbrunn
1473	Schönstädt
1475	Schorkendorf
1477	Schwürbitz
1478	Seidmannsdorf
1481	Sonnefeld
1482	Sonnefelder Forst-Nord
1484	Sonnefelder Forst-West
1485	Spittelstein
1489	Stöppach
1491	Sülzfeld
1492	Sulzdorf
1494	Thann
1495	Tiefenlauter
1497	Tremersdorf
1499	Trübenbach
1502	Unterbrunn
1503	Unterelldorf

1505	Unterlauter
1507	Untersiemau
1509	Unterwohlsbach
1510	Unterzettlitz
1511	Waldsachsen
1512	Waltersdorf
1515	Weidach
1516	Weidhausen b.Coburg
1517	Weimersdorf
1519	Weischau
1520	Weitramsdorf
1521	Weißbrunn a.Forst
1522	Weißbrunn vorm Wald
1526	Wiesenfeld b.Coburg
1527	Wildenheid
1533	Wüstenahorn
1535	Zeickhorn
2101	Albersdorf
2102	Allertshausen
2106	Ampferbach
2107	Appendorf
2110	Baunach
2111	Birkach
2112	Birkacher Wald
2113	Birkenfeld
2114	Bischwind a.Raueneck
2117	Bramberg
2118	Bramberger Wald
2120	Brünn
2121	Bruderwald
2125	Burgebrach
2131	Busendorf
2133	Daschendorf
2136	Deusdorf
2137	Dippach
2138	Ditterswind
2139	Dörfleins
2141	Dorgendorf
2144	Dürrenried
2145	Ebern
2146	Ebing
2148	Eckartshausen
2149	Eckersbach
2151	Eichelberg
2153	Elsendorf
2154	Erlach
2155	Erlau
2156	Ermershausen
2158	Fischbach
2160	Frensdorf

2162	Gaustadt
2165	Gerach
2167	Gleusdorf
2169	Grasmannsdorf
2174	Gückelhirn
2177	Hafenpreppach
2179	Hallstadt
2180	Hartlanden
2181	Haßwald-Nord
2182	Haßwald-Süd
2183	Haube
2186	Herrnsdorf
2188	Heubach
2189	Heuchelheim
2191	Höfen
2192	Höfen b.Rattelsdorf
2197	Jesserndorf
2198	Junkersdorf a.d.Weisach
2200	Kemmern
2205	Kolmsdorf
2206	Kraisdorf
2208	Laimbach
2210	Lauter
2214	Lindach b.Maroldsweisach
2215	Lisberg
2218	Lohr
2221	Lußberger Forst
2222	Marbach
2223	Maroldsweisach
2233	Mühlendorf
2234	Mürsbach
2240	Neuses a.Raueneck
2241	Oberhaid
2242	Oberharnsbach
2243	Oberköst
2248	Oberndorf
2250	Pettstadt
2252	Pfaffendorf
2253	Pfarrweisach
2255	Pommersfelden
2257	Priegendorf
2258	Priesendorf
2259	Rabelsdorf
2260	Rattelsdorf
2262	Reckendorf
2263	Reckenneusig
2265	Rentweinsdorf
2266	Rentweinsdorfer Hauptwald
2267	Reundorf
2269	Reutersbrunn

2270	Röbersdorf
2274	Salmsdorf
2275	Sambach
2285	Semberg
2286	Sendelbach
2291	Staffelbach
2292	Stappenbach
2293	Stegaurach
2295	Steinsdorf
2296	Steppach
2297	Stiefenberg
2303	Thüngfeld
2307	Trabelsdorf
2315	Unterhaid
2316	Unterleiterbach
2319	Unterneuses
2321	Unterpreppach
2325	Vocawind
2327	Vollmannsdorf
2328	Vorbach
2329	Walsdorf
2330	Wasmuthhausen
2334	Weißbrunn
2335	Welkendorf
2338	Wildensorg
2651	Willersdorf
2673	Oesdorf
2674	Heroldsbach
2675	Thurn
2676	Wimmelbach
2751	Adelsdorf
2753	Aisch
2757	Biengarten
2758	Boxbrunn
2760	Bruck
2762	Buch
2764	Buckenhofer Forst
2767	Burgstall
2769	Dutendorf
2771	Eltersdorf
2775	Etzelskirchen
2776	Falkendorf
2777	Fetzelhofen
2778	Forst Tennenlohe
2780	Frauenaurach
2781	Frickenhöchstadt
2782	Frimmersdorf
2784	Gremsdorf
2785	Greuth
2786	Großdechsendorf

2787	Großenseebach
2789	Hammerbach
2790	Hannberg
2791	Haundorf
2792	Hemhofen
2793	Heppstädt
2796	Herzogenaurach
2797	Heßdorf
2798	Hesselberg
2799	Höchstadt a.d.Aisch
2800	Hüttendorf
2801	Käferhölzlein u.Eichelberg
2802	Kairlindach
2806	Kleinseebach
2807	Kleinweisach
2808	Klosterwald
2809	Kosbach
2810	Kraftshofer Forst
2811	Kriegenbrunn
2812	Lonnerstadt
2813	Mailach
2814	Mark
2817	Mönau
2818	Mühlhausen
2819	Münchaurach
2820	Neuhaus
2821	Neundorf
2822	Neunhofer Forst
2823	Niederndorf
2824	Oberlindach
2825	Oberreichenbach
2827	Reinersdorf
2828	Rezelsdorf
2830	Röttenbach
2831	Sauerheim
2832	Schirnsdorf
2833	Schwarzenbach
2835	Sterpersdorf
2836	Tennenlohe
2837	Unterreichenbach
2840	Uttstadt
2841	Vestenbergsgreuth
2842	Wachenroth
2843	Warmersdorf
2845	Weingartsgreuth
2846	Weisendorf
2848	Weppersdorf
2849	Wiesendorf
2850	Zeckern
2851	Zentbechhofen

2852	Zweifelsheim
2901	Adelhofen
2902	Adelshofen
2903	Aichau
2905	Altheim
2906	Auernhofen
2907	Bad Windsheim
2908	Banzenweiler
2909	Beerbach
2910	Bellershausen
2911	Berolzheim
2912	Bettenfeld
2913	Bettwar
2914	Bockenfeld
2915	Brackenlohr
2916	Breitenau
2917	Buch a.Wald
2918	Buchheim
2919	Bullenheim
2920	Burgbernheim
2922	Burghausen
2923	Cadolzhofen
2924	Custenlohr
2928	Diebach
2929	Dietersheim
2931	Dombühl
2932	Dorfgütingen
2933	Dornhausen
2934	Dottenheim
2937	Eichelberg
2938	Endsee
2939	Equarhofen
2940	Ergersheim
2941	Ermetzhof
2942	Ermetzhofen
2943	Erzberg
2945	Faulenberg
2946	Feuchtwangen
2947	Schloß Frankenberg
2948	Gailnau
2949	Gailroth
2950	Gallmersgarten
2951	Gastenfelden
2952	Gattenhofen
2953	Gepsattel
2954	Geckenheim
2955	Geißlingen
2956	Geslau
2957	Gollachostheim
2958	Gollhofen

2959	Großharbach
2960	Gülchsheim
2961	Gunzendorf
2962	Habelsee
2963	Hagenau
2965	Hartershofen
2966	Haundorf
2968	Heilbronn
2970	Hemmersheim
2971	Herbolzheim
2972	Herrnberchtheim
2973	Hohlach
2974	Humprechtsau
2975	Ickelheim
2976	Illesheim
2977	Insingen
2978	Ippesheim
2979	Ipsheim
2980	Kaubenheim
2981	Kirnberg
2982	Kloster Sulz
2984	Külsheim
2985	Langensteinach
2987	Larrieden
2989	Lenkersheim
2990	Leuzenbronn
2991	Lipprichhausen
2992	Lohr
2993	Mailheim
2994	Marktbergel
2995	Markt Nordheim
2997	Mörlbach
2998	Mosbach
2999	Neuherberg
3001	Neusitz
3003	Neustett
3004	Nordenberg
3006	Oberampfrach
3007	Oberickelsheim
3008	Oberndorf
3009	Obernesselbach
3010	Oberntief
3013	Oberroßbach
3014	Oberscheckenbach
3015	Oestheim
3016	Ohrenbach
3018	Ottenhofen
3019	Pfaffenhofen
3020	Pfahlenheim
3021	Preuntsfelden

3022	Reusch
3023	Rodheim
3024	Rothenburg ob der Tauber
3025	Rüdisbronn
3026	Rudolzhofen
3027	Schillingsfürst
3029	Schwabsroth
3030	Schwebheim
3031	Schweinsdorf
3032	Seenheim
3035	Simmershofen
3037	Steinach a.d.Ens
3038	Stettberg
3039	Steinsfeld
3040	Stilzendorf
3042	Tauberscheckenbach
3043	Tauberzell
3045	Uffenheim
3046	Ulsenheim
3048	Unterampfrach
3049	Unternesselbach
3051	Urfersheim
3053	Uttenhofen
3054	Vorderbreitenthan
3055	Walddachsbach
3057	Waldhäuslein
3058	Walkershofen
3059	Wallmersbach
3060	Weidelbach
3061	Weigenheim
3062	Westheim
3063	Welbhausen
3064	Wettringen
3065	Wiebelsheim
3067	Wildenholz
3068	Windelsbach
3069	Wörnitz
3071	Zwernberg
3101	Aich
3103	Altendettelsau
3107	Auerbach
3108	Aurach
3110	Bechhofen b.Neuendettelsau
3111	Bernhardswinden
3112	Bertholdsdorf
3113	Betzendorf
3115	Binzwangen
3117	Bonnhof
3118	Brodswinden
3121	Brunn

3122	Brunst
3123	Büchelberg
3124	Bürglein
3131	Eckartsweiler
3132	Elbersroth
3133	Elpersdorf b.Ansbach
3134	Elpersdorf b.Windsbach
3135	Erlach
3136	Erlbach
3138	Fischbach
3141	Frommetsfelden
3149	Großhaslach
3151	Haag
3154	Heilsbronn
3156	Hergersbach
3157	Herpersdorf b.Dietenhofen
3158	Herpersdorf
3159	Herrieden
3161	Heuberg
3163	Höfstetten
3164	Hohenberg
3165	Immeldorf
3166	Ismannsdorf
3167	Jochsberg
3169	Kehlmünz
3171	Ketteldorf
3176	Lammelbach
3180	Leutershausen
3181	Lichtenau
3183	Malmersdorf
3186	Mitteleschenbach
3187	Mittelramstadt
3190	Moosbach
3191	Müncherlbach
3192	Neudorf
3193	Neuendettelsau
3194	Neunkirchen b.Leutershausen
3195	Neunstetten
3201	Oberfelden
3205	Petersaurach
3206	Poppenbach
3207	Ratzenwinden
3208	Rauenbuch
3209	Rauenzell
3210	Retzendorf
3211	Reutern
3214	Sachsen b.Ansbach
3215	Sauernheim
3217	Schlauersbach
3218	Seitendorf

3219	Selgenstadt
3220	Seubersdorf
3221	Sommersdorf
3223	Stadel
3224	Suddersdorf
3225	Thann
3226	Untereschenbach
3228	Unterrottmannsdorf
3229	Veitsaurach
3232	Volkersdorf
3234	Wattenbach
3237	Weinberg
3238	Weißbronn
3239	Weiterndorf
3240	Wernsbach
3242	Wiedersbach
3244	Windsbach
3245	Winkelhaid
3246	Wolframs-Eschenbach
3247	Wollersdorf
3251	Baudenbach
3252	Frankenfeld
3253	Roßbach
3254	Mönchsberg
3255	Hambühl
3256	Münchsteinach
3257	Abtsgreuth
3258	Altershausen
3259	Neuebersbach
3260	Gutenstetten
3261	Rockenbach
3262	Bergtheim
3263	Reinhardshofen
3264	Pahres
3265	Diespeck
3266	Stübach
3267	Dettendorf
3268	Uehlfeld
3269	Schornweisach
3270	Tragelhöchstädt
3271	Demantsfürth
3272	Peppenhöchstädt
3273	Dachsbach
3274	Rauschenberg
3275	Oberhöchstädt
3276	Traishöchstädt
3277	Gerhardshofen
3278	Birnbaum
3279	Kästel
3280	Willmersbach

3281	Göttelhöf
3282	Neustadt a.d.Aisch
3283	Diebach
3284	Schauerheim
3285	Birkenfeld
3286	Unterschweinach
3287	Herrneuses
3288	Schellert
3289	Emskirchen
3290	Hohholz
3291	Brunn
3292	Eckenberg
3293	Rennhofen
3294	Buchklingen
3295	Schauerberg
3296	Gunzendorf
3297	Mausdorf
3298	Pirkach
3299	Neidhardswinden
3300	Dürrnbuch
3301	Wilhelmsdorf
3302	Ebersbach
3303	Hagenbüchach
3304	Bräuersdorf
3305	Markt Erlbach
3306	Klausaurach
3307	Buchen
3308	Losaurach
3309	Kotzenaurach
3310	Siedelbach
3311	Jobstgreuth
3312	Linden
3314	Eschenbach
3319	Oberfeldbrecht
3320	Hirschneuses
3321	Wilhermsdorf
3322	Dippoldsberg
3323	Katterbach
3324	Kirchfarnbach
3325	Langenzenn
3326	Laubendorf
3327	Kirchfembach
3328	Horbach
3329	Keidenzell
3330	Puschendorf
3331	Tuchenbach
3332	Veitsbronn
3333	Obermichelbach
3334	Seukendorf
3336	Vach

3338	Sack
3339	Burgfarnbach
3340	Unterfarnbach
3341	Ronhof
3343	Fürther Stadtwald
3345	Cadolzburg
3346	Roßendorf
3347	Deberndorf
3348	Steinbach
3350	Bronnamberg
3351	Weinzierlein
3352	Leichendorf
3354	Großhabersdorf
3355	Unterschlaubach
3356	Fernabrünst
3357	Ammerndorf
3358	Roßtal
3359	Weitersdorf
3360	Buchschwabach
3361	Großweismannsdorf
3363	Gutzberg
3401	Almoshof
3405	Boxdorf
3407	Buch
3426	Großgründlach
3439	Kraftshof
3444	Lohe
3447	Mühlhof
3448	Neunhof
3480	Ziegelstein
3612	Stetten
3613	Nordstetten
3614	Pflaumfeld
3626	Wachstein
3627	Theilenhofen
3628	Gundelsheim a.d.Altmühl
3629	Sausenhofen
3631	Sammenheim
3632	Dittenheim
3633	Kurzenaltheim
3634	Meinheim
3635	Wachenhofen
3636	Alesheim
3637	Trommetsheim
3638	Markt Berolzheim
3639	Gnotzheim
3641	Westheim
3642	Hüssingen
3647	Ursheim
3649	Trendel

3650	Polsingen
3710	Stopfenheim
3738	Kattenhochstatt
3744	Wettelsheim
3745	Bubenheim
3746	Grönhart
3747	Graben
3801	Abenberg
3809	Barthelmesaurach
3810	Beerbach
3817	Dürrenmungenau
3819	Ebersbach
3834	Günzersreuth
3835	Gustenfelden
3848	Kammerstein
3881	Prünst
3885	Regelsbach
3891	Rohr
3912	Unterreichenbach
3914	Wassermungenau
3918	Wolkersdorf
4471	Steinling
4472	Weißenberg
4473	Irlbach
4483	Großalbershof
4484	Iber
4485	Süß
4486	Hahnbach
4487	Schalkenthan
4488	Gebenbach
4489	Mimbach
4499	Rosenberg
4500	Kötzersricht
4501	Ursulapoppenricht
4502	Steiningloh
4515	Traßberg
4516	Ammersricht
4518	Raigering
4519	Aschach
4539	Gärnersdorf
4551	Thanheim
4552	Diebis
4554	Au
4754	Haselbach
4758	Neukirchen
4764	Naabeck
4767	Wiefelsdorf
4771	Höchensee
4772	Hackelberg
4773	Bubach a.d.Naab

4775	Lanzenried
4776	Pottenstetten
4777	Premberg
4778	Münchshofen
4779	Saltendorf a.d.Naab
4780	Teublitz
4782	Burglengenfelder Forst
4783	Burglengenfeld
4784	Maxhütte-Haidhof
4785	See
4787	Pirkensee
4788	Ponholz
4789	Ponholzer Forst
5151	Sattelbogen
5202	Allersdorf
5205	Auburg
5206	Aufhausen
5208	Barbing
5215	Buchenlohe
5216	Buchhausen
5219	Demling
5220	Dengling
5221	Diesenbach
5223	Donaustauf
5227	Eitlbrunn
5228	Eltheim
5230	Etterzhausen
5234	Frengkofen
5235	Friesheim
5238	Geisling
5240	Gmünd
5244	Graßlfing
5245	Griesau
5246	Großberg
5247	Großprüfening
5248	Grünthal I
5253	Haidenkofen
5254	Haimbuch
5255	Hainsacker
5256	Harting
5266	Illkofen
5267	Inkofen
5268	Kareth
5270	Kiefenholz
5272	Kneiting
5275	Kruckenberg
5279	Lappersdorf
5281	Loch
5283	Mangolding
5285	Mintraching

5286	Mötzing
5287	Moosham
5289	Neutraubling
5290	Niederhinkofen
5291	Niedertraubling
5293	Oberachdorf
5297	Pentling
5298	Pettendorf
5302	Pfakofen
5303	Pfatter
5304	Pfellkofen
5305	Pielenhofen
5306	Pielenhofer Wald l.d.Naab
5312	Regendorf
5313	Regensburg
5316	Reinhausen
5317	Riekofen
5318	Rogging
5319	Rosenhof
5320	Sallern
5322	Sarching
5323	Schierling
5325	Schönach
5327	Schönleiten
5328	Schwabelweis
5329	Schwaighauser Forst
5330	Sengkofen
5332	Stadtamhof
5333	Steinsberg
5334	Steinweg
5335	Sünching
5337	Taimering
5338	Tegernheim
5340	Tiefbrunn
5343	Unterlaichling
5346	Weichs
5351	Winzer
5354	Wolfsegg
5357	Zaitzkofen
5358	Zeitlarn
5360	Zinzendorf
5363	Irl
5456	Dinau
5457	Dallackenried
5460	Eich
5461	Kallmünz
5462	Fischbach
5463	Krachenhausen
5464	Bubach a.Forst
5465	Holzheim a.Forst

5466	Hochdorf
5467	Wischenhofen
5468	Duggendorf
5469	Heitzenhofen
5474	Brunn
5476	Pielenhofer Wald r.d.Naab
5551	Zinzenzell
5552	Schönstein
5553	Loitzendorf
5554	Gittensdorf
5557	Landorf
5559	Konzell
5564	Haunkenzell
5565	Stallwang
5566	Herrnfehlburg
5567	Irschenbach
5568	Prünstfehlburg
5570	Pilgramsberg
5571	Eggerszell
5572	Rattiszell
5573	Haselbach
5574	Haibach
5576	Waxenberg
5577	Saulburg
5578	Falkenfels
5579	Bärnzell
5580	Ascha
5581	Landasberg
5582	Dachsberg
5583	Staddorf
5584	Niederachdorf
5585	Pillnach
5586	Obermiethnach
5587	Münster
5588	Gschwendt
5589	Mitterfels
5590	Neukirchen
5591	Obermühlbach
5592	Pondorf
5593	Oberzeitldorn
5594	Kirchroth
5595	Steinach
5596	Agendorf
5597	Gaishausen
5598	Steinburg
5599	Au vorm Wald
5600	Perasdorf
5603	Aholging
5604	Obermotzing
5605	Pittrich

5606	Kößnach
5607	Parkstetten
5608	Oberalteich
5609	Hunderdorf
5610	Windberg
5611	Niedermotzing
5612	Unterzeitldorn
5613	Reibersdorf
5614	Bogen
5615	Bogenberg
5616	Degernbach
5617	Schwarzach
5618	Albertsried
5619	Perkam
5620	Rain
5621	Atting
5622	Kagers
5623	Hornstorf
5624	Alburg
5625	Straubing
5626	Ittling
5627	Amselfing
5628	Pfelling
5629	Niederwinkling
5630	Upfkofen
5631	Allkofen
5632	Wallkofen
5633	Geiselhöring
5634	Hirschling
5635	Oberharthausen
5636	Pönning
5637	Feldkirchen
5638	Mitterharthausen
5639	Geltolfing
5640	Aiterhofen
5641	Schambach
5642	Irlbach
5643	Waltendorf
5644	Mariaposching
5645	Niederharthausen
5646	Straßkirchen
5647	Holztraubach
5648	Grafentraubach
5649	Laberweinting
5650	Sallach
5651	Hainsbach
5652	Metting
5653	Eschlbach
5654	Salching
5655	Oberpiebing

5656	Wolferkofen
5657	Niederschneiding
5658	Paitzkofen
5659	Oberhaselbach
5660	Pfaffenberg
5661	Mallersdorf
5662	Hofkirchen
5663	Haader
5664	Schwimmbach
5665	Leiblfling
5666	Obersunzing
5667	Hankofen
5668	Oberschneiding
5669	Grafling
5670	Oberlindhart
5671	Oberellenbach
5672	Hailing
5673	Reißing
5674	Großenpinning
5903	Egg
5908	Penzenried
5909	Buchberg
5910	Offenberg
5911	Metten
5912	Natternberg
5913	Fischerdorf
5914	Schaching
5915	Deggendorf
5918	Deggenau
5928	Steinkirchen
5929	Michaelsbuch
5930	Stephansposching
5931	Rottersdorf
5932	Pankofen
5933	Plattling
5935	Aholming
5936	Langenisarhofen
5937	Moos
5938	Ottmaring
5939	Buchhofen
5940	Niederalteich
5941	Altenufer
5942	Hengersberg
5953	Winzer
5956	Hauersdorf
5958	Niederpöring
5959	Oberpöring
5960	Neusling
5961	Wallerfling
5962	Ramsdorf

5963	Aicha a.d.Donau
5964	Niedermünchsdorf
5965	Osterhofen
5966	Wisselsing
5967	Altenmarkt
5968	Kirchdorf b.Osterhofen
5969	Anning
5970	Langenamming
5975	Künzing
6002	Adlhausen
6005	Altdürnbuch
6007	Appersdorf
6010	Attenhofen
6011	Bachl
6012	Bad Abbach
6015	Biburg
6018	Ebrantshausen
6020	Einmuß
6023	Gasseltshausen
6026	Großgundertshausen
6027	Großmuß
6028	Grub
6029	Hausen
6030	Helchenbach
6031	Herrngiersdorf
6033	Herrnwahlthann
6036	Hörlbach
6038	Holzmannshausen
6039	Horneck
6045	Kirchdorf
6046	Laaberberg
6047	Langquaid
6048	Leibersdorf
6050	Lindkirchen
6052	Mainburg
6053	Mallmersdorf
6056	Meilenhausen
6057	Meilenhofen
6058	Mitterfecking
6059	Mitterstetten
6064	Niederleierndorf
6065	Niederumelsdorf
6066	Oberempfenbach
6067	Obereulenbach
6068	Oberndorf
6069	Oberpindhart
6070	Oberschambach
6071	Oberulrain
6072	Oberwangenbach
6073	Offenstetten

6074	Paring
6075	Peising
6077	Pöbenhausen
6078	Pötzmes
6082	Ratzenhofen
6083	Reißing
6084	Rohr i.NB
6086	Saalhaupt
6087	Sallingberg
6088	Sandelzhausen
6090	Schneidhart
6092	Siegenburg
6093	Staudach
6096	Steinbach
6098	Teugn
6100	Tollbach
6101	Train
6102	Volkenschwand
6103	Walkertshofen
6106	Wildenberg
6152	Frauenbiburg
6154	Adldorf
6155	Aufhausen
6157	Eichendorf
6158	Ettling
6159	Exing
6160	Hartkirchen
6161	Indersbach
6162	Kammern
6164	Rengersdorf I
6165	Frontenhausen
6166	Marklkofen
6167	Poxau
6168	Rampoldstetten
6169	Reith
6170	Steinberg
6171	Frammering
6172	Höcking
6174	Mettenhausen
6175	Reichersdorf
6176	Zeholfing
6177	Bubach
6178	Gottfrieding
6179	Hackerskofen
6181	Hofdorf
6182	Hüttenkofen
6183	Martinsbuch
6184	Mühlhausen
6185	Tunzenberg
6186	Dornwang

6187	Lengthal
6189	Ottering
6190	Rimbach
6191	Thürnthening
6193	Niederviehbach
6194	Oberviehbach
6195	Weigendorf
6197	Großköllnbach
6201	Englmannsberg
6202	Griesbach
6204	Niederhausen
6206	Oberhausen
6207	Reisbach
6208	Haunersdorf
6211	Rengersdorf II
6214	Altenbuch
6253	Hofkirchen
6260	Pleinting
6409	Eggenfelden
6415	Gangkofen
6416	Geratskirchen
6419	Hammersbach
6423	Hirschhorn
6424	Huldsessen
6427	Kirchberg
6437	Malling
6440	Massing
6442	Mitterskirchen
6448	Panzing
6455	Reicheneibach
6461	Sallach
6467	Staudach
6468	Taufkirchen
6471	Unterdietfurt
6480	Wolfsegg
6481	Wurmannsquick
6485	Dirnaich
6486	Hölsbrunn
6488	Angerbach
6489	Schöfthal
6551	Niedereulenbach
6552	Pattendorf
6553	Oberotterbach
6554	Rottenburg a.d.Laaber
6555	Niederhatzkofen
6556	Niederroning
6557	Hebramsdorf
6558	Neufahrn i.NB
6559	Rohrberg
6560	Oberlauterbach

6561	Niederhornbach
6562	Rainertshausen
6563	Pfeffenhausen
6564	Stollnried
6565	Schmatzhausen
6566	Oberergoldsbach
6567	Andermannsdorf
6568	Türkenfeld
6569	Petersglaim
6570	Weihenstephan
6571	Wachelkofen
6572	Langenhettenbach
6573	Iffelkofen
6574	Siegensdorf
6575	Ergoldsbach
6576	Paindlkofen
6577	Bayerbach b.Ergoldsbach
6578	Martinshaun
6579	Martinszell
6580	Obersüßbach
6581	Obermünchen
6582	Neuhausen b.Landshut
6583	Weihmichl
6584	Schatzhofen
6585	Furth
6586	Arth
6587	Oberglaim
6589	Mirskofen
6590	Oberwattenbach
6591	Mettenbach
6595	Moosthann
6597	Grießenbach
6598	Oberköllnbach
6599	Unholzing
6600	Veitsbuch
6601	Weng
6604	Hüttenkofen
6605	Wolfsbach
6606	Oberaichbach
6607	Widdersdorf
6608	Attenhausen
6609	Tondorf
6611	Bruckberg
6613	Pfettrach
6614	Eugenbach
6615	Altdorf
6618	Achdorf
6619	Berg ob Landshut
6620	Schönbrunn
6621	Frauenberg

6622	Deutenkofen
6623	Jenkofen
6624	Adlkofen
6625	Dietelskirchen
6626	Kröning
6627	Jesendorf
6628	Lichtenhaag
6629	Gerzen
6630	Aham
6631	Loizenkirchen
6632	Neuhausen
6633	Schalkham
6634	Johannesbrunn
6642	Tiefenbach
6645	Niederkam
6646	Götzdorf
6647	Hohenegglkofen
6654	Salksdorf
6655	Diemannskirchen
6656	Geisenhausen
6657	Holzhausen
6658	Bergham
6659	Seyboldsdorf
6660	Vilsbiburg
6661	Frauensattling
6662	Gaindorf
6663	Haarbach
6664	Wolferding
6666	Binabiburg
6667	Rothenwörth
6672	Vilslern
6673	Ruprechtsberg
6674	Eberspoint
6675	Velden
6676	Babing
6677	Pauluszell
6704	Hausen
6705	Hochaltingen
6706	Herblingen
6708	Auhausen
6709	Dornstadt
6710	Lochenbach
6711	Belzheim
6712	Ehingen a.Ries
6713	Erlbach
6714	Niederhofen
6715	Lehmingen
6716	Oettingen i.Bay.
6717	Nittingen
6718	Heuberg

6719	Hainsfarth
6720	Steinhart
6721	Megesheim
6722	Munningen
6723	Schwörsheim
6724	Laub
6725	Minderoffingen
6726	Marktoffingen
6727	Utzwingen
6728	Maihingen
6729	Munzingen
6730	Birkhausen
6731	Wallerstein
6732	Ehringen
6733	Dürrenzimmern
6734	Pfäfflingen
6735	Löpsingen
6736	Baldingen
6737	Nördlingen
6738	Nähermemmingen
6739	Kleinerdlingen
6740	Holheim
6741	Herkheim
6742	Grosselfingen
6743	Schmähingen
6744	Wechingen
6745	Holzkirchen
6746	Fessenheim
6747	Deiningen
6748	Alerheim
6749	Rudelstetten
6750	Wörnitzostheim
6751	Bühl i.Ries
6752	Reimlingen
6753	Ederheim
6754	Hürnheim
6755	Christgarten
6756	Enkingen
6757	Balgheim
6758	Möttingen
6759	Appetshofen
6760	Kleinsorheim
6761	Niederalthheim
6762	Hohenalthheim
6763	Forheim
6767	Merzingen
6768	Mönchsdeggingen
6769	Ziswingen
6773	Amerbach
6774	Wemding

6775	Gosheim
6776	Huisheim
6868	Lauterbach
6871	Buttenwiesen
6872	Wortelstetten
6873	Frauenstetten
6875	Wertingen
6876	Gottmannshofen
6877	Hohenreichen
6878	Hirschbach
6879	Roggden
6880	Bliensbach
6881	Prettelshofen
6883	Hettlingen
6884	Riedsend
6885	Wengen
6886	Villenbach
6887	Zusamaltheim
6888	Sontheim
6889	Laugna
6902	Hagau
6924	Schrattenhofen
6925	Heroldingen
6926	Hoppingen
6927	Ronheim
6929	Großsorheim
6961	Staudheim
6962	Mittelstetten
6963	Rain
6964	Gempfung
6965	Sallach
6966	Oberpeiching
6967	Bayerdilling
6968	Etting
6969	Wächtering
6970	Wallerdorf
6971	Pessenburgheim
6972	Stadel
6973	Bergendorf
6974	Holzheim
6975	Riedheim
6976	Münster
6977	Esterholz
6984	Ehingen
6985	Ortlfingen
6988	Blankenburg
6990	Kühlenthal
6991	Unterbaar
6992	Oberbaar
6993	Thierhaupten

6994	Heimpersdorf
6995	Neukirchen
6997	Langenreichen
7001	Edenhauser Forst
7002	Markt
7004	Eisenbrechtshofen
7019	Moos
7020	Straß
7021	Burgheim
7022	Ortlfing
7023	Leidling
7024	Kunding
7025	Illdorf
7026	Dezenacker
7027	Wengen
7028	Fernmittenhausen
7029	Bonsal
7031	Buch
7032	Ambach
7033	Dinkelshausen
7034	Ehekirchen
7035	Haselbach
7036	Schönesberg
7037	Weidorf
7038	Walda
7227	Langweid a. Lech
7228	Achsheim
7230	Gablingen
7236	Hirblingen
7252	Täfertingen
7292	Göggingen
7293	Bergheim
7294	Inningen
7296	Meringerau
7304	Bobingen
7308	Straßberg
7309	Königsbrunn
7320	Großaitingen
7322	Wehringen
7323	Oberottmarshausen
7324	Kleinaitingen
7326	Schwabmünchen
7329	Mittelstetten
7331	Untermeitingen
7332	Graben
7333	Langerringen
7334	Gennach
7335	Schwabmühlhausen
7336	Hiltentingen
7351	Zahling

7352	Obergriesbach
7353	Sielenbach
7354	Tödtenried
7355	Taiting
7356	Laimering
7357	Rieden
7358	Dasing
7359	Wessiszell
7360	Heretshausen
7361	Adelzhausen
7362	Burgadelzhausen
7363	Eurasburg
7364	Eurasburger Forst
7366	Derching
7367	Derchinger Forst
7368	Stätzing
7369	Haberskirch
7370	Wulfertshausen
7371	Friedberg
7372	Wiffertshausen
7373	Paar
7374	Harthausen
7375	Rederzhausen
7376	Ottmaring
7377	Rinnenthal
7378	Zieglbach
7379	Rohrbach
7380	Bachern
7381	Kissing
7382	Eismannsberg
7383	Hörmannsberg
7384	Ried
7385	Zillenberg
7386	Höglwald
7389	Mering
7394	Hochdorf
7401	Reicherstein
7402	Echsheim
7404	Wiesenbach
7405	Kühnhausen
7406	Pöttmes
7407	Grimolzhausen
7408	Immendorf
7409	Osterzhausen
7410	Ebenried
7411	Handzell
7412	Schnellmannskreuth
7413	Gundelsdorf
7414	Pichl
7415	Willprechtzell

7416	Schönleiten
7417	Todtenweis
7418	Aindling
7419	Binnenbach
7420	Alsmoos
7421	Petersdorf
7422	Rehling
7423	Hausen
7424	Stotzard
7425	Gaulzhofen
7426	Oberbachern
7427	Sainbach
7428	Inchenhofen
7429	Mainbach
7430	Schönbach
7431	Hollenbach
7432	Motzenhofen
7433	Igenhausen
7434	Unterbernbach
7435	Stockensau
7436	Haslangkreit
7437	Kühbach
7438	Oberschönbach
7439	Rapperzell
7440	Schiltberg
7441	Ruppertszell
7442	Allenberg
7443	Aufhausen
7444	Anwalting
7445	Gebenhofen
7446	Affing
7447	Haunswies
7448	Mühlhausen
7449	Aulzhausen
7450	Walchshofen
7451	Oberbernbach
7452	Unterrittelsbach
7453	Oberwittelsbach
7454	Oberschneitbach
7455	Algertshausen
7456	Aichach
7457	Untergriesbach
7458	Edenried
7459	Griesbeckerzell
7460	Sulzbach
7461	Unterschneitbach
7462	Ecknach
7463	Gallenbach
7464	Klingen
7465	Obermauerbach

7772	Traunried
7773	Siebnach
7774	Ettringen
7787	Türkheim
7788	Irsingen
7789	Amberg
7790	Wiedergeltingen
7806	Stockheim
7807	Schlingen
7821	Lamerdingen
7822	Kleinkitzighofen
7823	Großkitzighofen
7824	Dillishausen
7825	Buchloe
7826	Lindenberg
7827	Honsolgen
7828	Weicht
7829	Jengen
7830	Beckstetten
7833	Bronnen
7834	Waal
7835	Emmenhausen
7836	Waalhaupten
7843	Ingenried
7844	Pforzen
7845	Rieden
7847	Ketterschwang
7848	Untergermaringen
7849	Obergermaringen
7855	Lengenfeld
7920	Weinhausen
8086	Sinning
8087	Ballersdorf
8088	Wagenhofen
8090	Unterhauser Forst
8096	Pobenhausen
8097	Adelshausen
8098	Edelshausen
8099	Sandizell
8100	Hagenauer Forst
8101	Steingriff
8102	Schrobenhausen
8103	Mühlried
8104	Hörzhausen
8106	Brunnen
8107	Hohenried
8108	Malzhausen
8109	Langenmosen
8110	Wangen
8111	Waidhofen

8112	Diepoltshofen
8113	Rettenbach
8114	Aresing
8115	Oberlauterbach
8116	Unterweilenbach
8117	Peutenhausen
8118	Gachenbach
8119	Weilach
8120	Sattelberg
8163	Feilenforst
8164	Geisenfeldwinden
8165	Parleiten
8167	Engelbrechtsmünster
8168	Gaden b.Geisenfeld
8169	Zell
8170	Unterpindhart
8171	Untermettenbach
8172	Rottenegg
8173	Reichertshofen
8175	Winden a.Aign
8176	Gotteshofen
8177	Langenbruck
8178	Puch
8179	Pörnbach
8180	Raitbach
8181	Freinhausen
8182	Deimhausen
8183	Hohenwart
8184	Haidforst
8185	Klosterberg
8186	Weichenried
8187	Seibersdorf
8188	Koppenbach
8189	Gambach
8190	Rohr
8191	Fahlenbach
8192	Rohrbach
8193	Waal
8194	Burgstall
8195	Tegernbach
8196	Sulzbach
8197	Ehrenberg
8198	Angkofen
8199	Gundamsried
8200	Haimpertshofen
8201	Pfaffenhofen a.d.Ilm
8202	Niederscheyern
8203	Affalterbach
8204	Walkersbach
8205	Uttenhofen

8206	Förnbach
8207	Eberstetten
8208	Euernbach
8209	Vieth
8210	Mitterscheyern
8211	Winden b.Scheyern
8212	Scheyern
8213	Triefing
8214	Strobenried
8215	Gerolsbach
8216	Singenbach
8217	Klenau
8218	Alberzell
8219	Niederlauterbach
8220	Königsfeld
8221	Gosseltshausen
8222	Eschelbach a.d.Ilm
8223	Wolnzach
8224	Haushausen
8225	Oberlauterbach
8226	Gebrontshausen
8227	Geroldshausen i.d.Hallertau
8228	Larsbach
8229	Geisenhausen
8231	Dürnzhausen
8234	Hettenshausen
8235	Entrischenbrunn
8236	Ilmmünster
8237	Ilmried
8238	Langwaid
8239	Paindorf
8240	Reichertshausen
8241	Pischelsdorf
8242	Steinkirchen
8243	Hirschenhausen
8244	Volkersdorf
8245	Jetzendorf
8251	Berg
8252	Enzelhausen
8253	Grünberg
8254	Tegernbach
8255	Grafendorf
8256	Osterwaal
8257	Rudertshausen
8258	Osseltshausen
8259	Günzenhausen
8260	Au i.d.Hallertau
8261	Haslach
8262	Hemhausen
8263	Hirnkirchen

8264	Reichertshausen
8269	Margarethenried
8270	Gammelsdorf
8557	Hilgertshausen
8561	Oberdorf
8563	Randelsried
8565	Tandern
8566	Thalhausen
8567	Wollomoos
8638	Pipinsried
8801	Wiesbach
8802	Thambach
8803	Egglkofen
8804	Elsenbach
8806	Tegernbach
8808	Hörbering
8821	Roßbach
8924	Nonnberg
8944	Wald b.Winhöring
9002	Asch
9005	Denklingen
9010	Dornstetten
9013	Ellighofen
9015	Epfach
9018	Erpfting
9027	Holzhausen b.Buchloe
9028	Hurlach
9031	Kaufering
9032	Kinsau
9033	Landsberg am Lech
9034	Leeder
9039	Oberdießen
9041	Oberigling
9042	Obermeitingen
9063	Seestall
9068	Unterdießen
9070	Unterigling
9079	Kingholz