



## Corona-Virus: Informationen zu den Regelungen an den Schulen in Bayern

Text in Leichter Sprache



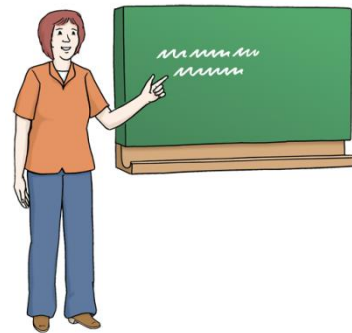
Alle Schulen in Bayern wurden **am 16. März geschlossen**.

Damit sich die vielen Schüler und Lehrer nicht untereinander anstecken.

Und das **Corona-Virus** sich **nicht** so schnell verbreiten kann.

### Unterrichts-Beginn für Abschluss-Klassen

**Am 27. April 2020** hat der Unterricht für Schüler und Schülerinnen  
der **Abschluss-Klassen** wieder begonnen.



#### An diesen Schulen:

- **Mittelschule:** Jahrgangs-Stufe 9 ( Regel-Klassen und M-Klassen, wenn man für eine Prüfung angemeldet ist ) und Jahrgangs-Stufe 10
- **Realschule:** Jahrgangs-Stufe 10
- **Wirtschaftsschule:** 2-stufige Wirtschaftsschule: Jahrgangs-Stufe 11, 3- und 4-stufige Wirtschaftsschule: Jahrgangs-Stufe 10
- **Gymnasium:** Q12
- **Förderschule**
  - **Förder-Zentren:** der Unterricht beginnt nur in Klassen, die den Lehr-Plan für die allgemeinen Schulen haben: für Schüler der 9. und 10. Jahrgangs-Stufe, wenn man für eine Prüfung angemeldet ist ( MSA, QA oder theorie-entlastete Prüfung zum erfolgreichen Abschluss der Mittelschule )
  - **Sonderpädagogisches Förder-Zentrum und Förder-Zentrum Lernen:** Klassen der Jahrgangs-Stufe 9

- **Realschulen**

**und berufliche Schulen zur sonderpädagogischen Förderung:**

Unterricht für die Abschluss-Klassen, Regelungen wie an den allgemeinen Schulen

- **FOS / BOS:** Fach-Abitur-Klassen: Jahrgangs-Stufe 12, Abitur-Klassen: Jahrgangs-Stufe 13
- **Berufsschulen:** Fach-Klassen vor Kammerprüfung, Klassen des vollzeit-schulischen Berufs-Grundschul-Jahres ( BGJ )
- **Berufsfachschulen:** Abschluss-Klassen
- **Berufsfachschulen des Gesundheitswesens und Fach-Akademien:** alle Abschluss-Klassen
- **Fachschulen:** Abschluss-Klassen

## Regeln zum Schutz vor einer Ansteckung

### Das Wichtigste ist:

Niemand soll sich in der Schule anstecken.  
Deshalb müssen sich alle an Regeln halten.

### Zum Beispiel:

#### Die Klassen werden geteilt.

Damit **nicht** mehr so viele Schüler im Raum sind.

Und mindestens **1,50 Meter Abstand** zwischen den Schülern ist.

An manchen Schulen können die Schüler  
**zu unterschiedlichen Zeiten** unterrichtet werden.

Damit **nicht so viele** Schüler auf einmal in der Schule sind.

### Es gibt besondere Regeln

im Schul-Gebäude und auf dem Schul-Gelände.

Jede Schule informiert die Schüler.



Regeln	
1.	-----
2.	-----
3.	-----

## Abschluss-Prüfungen

Die Abschluss-Prüfungen wurden an allen Schulen verschoben.

Die aktuellen Termine finden Sie unter: [bitte anklicken:](#)

[www.km.bayern.de/coronavirus-faq](http://www.km.bayern.de/coronavirus-faq)

Oder Sie fragen in der Schule Ihres Kindes.

## Wenn Schülerinnen und Schüler zur Risiko-Gruppe gehören

Manche Menschen können **stärker am Corona-Virus erkranken**.

Zum Beispiel, wenn sie schon bestimmte Erkrankungen haben.

Sie gehören dann zur **Risiko-Gruppe**.

Weil das **Risiko sehr hoch** ist: dass sie schwer erkranken.

Das sind nicht immer nur alte Menschen.

Es können auch **junge Menschen** sein.



Wenn ein Schüler zur Risiko-Gruppe gehört:

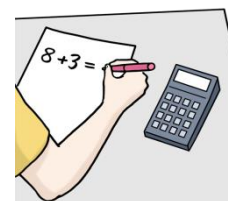
dann soll er **nicht zur Schule** gehen.

Er muss dann eine **Bescheinigung vom Arzt** an die Schule schicken.

Die Schul-Leitung klärt dann, wie es weiter-geht.

Wenn der Schüler zu Hause bleibt, dann:

- muss **die Schule** den Schüler mit Unterrichts-Material versorgen,
- muss **der Schüler** die Aufgaben machen,
- müssen **die Eltern** oder Erziehungs-Berechtigten dem Schüler dabei helfen.



## Alle anderen Klassen in Bayern

Alle Schüler aus anderen Klassen müssen weiter **zu Hause lernen**.

Momentan weiß man **noch nicht, wann** sie wieder zur Schule gehen dürfen.



**Nach und nach** wird der Unterricht wahrscheinlich wieder beginnen.

Frühestens ab dem 11. Mai.

## Not-Betreuung für manche Schüler und Schülerinnen:

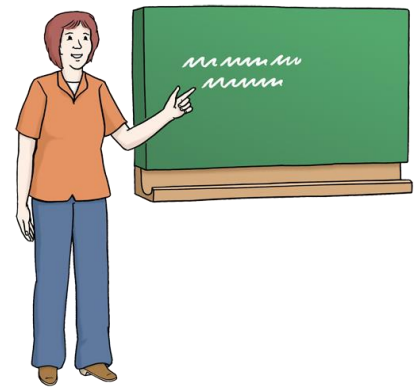
Es gibt eine Not-Betreuung:

► für Schüler der Klassen 1 bis 6.

Und zwar dann, wenn:

► ein Eltern-Teil allein-erziehend und berufs-tätig ist.

► Oder ein Eltern-Teil einen bestimmten Beruf hat.



## Zu den bestimmten Berufen oder Berufs-Bereichen gehören:

► **Gesundheits-Versorgung**, zum Beispiel:

im Kranken-Haus, im Gesundheits-Amt,

Rettungs-Dienst mit Auto oder Hubschrauber,

Apotheke und Ärzte ( auch Tier-Rettung und Tier-Ärzte ),

und alle Mitarbeiter von der Reinigung

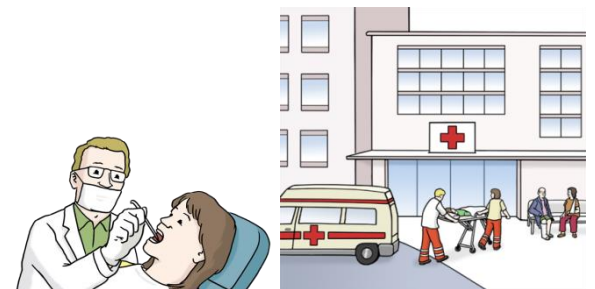
und Küchen-Mitarbeiter in den Einrichtungen

► **Pflege**, zum Beispiel:

Alten-Pflege, Behinderten-Hilfe, Frauen-Hilfe ( Frauen-Haus, Beratungs-Stelle )

► **Kinder- und Jugend-Hilfe** und die Not-Betreuung in den Kitas

► **Seel-Sorge** in den Religions-Gemeinschaften



► **Sicherheit und Abwehr**, zum Beispiel:

Polizei, Feuerwehr, Katastrophen-Schutz, Bundeswehr

► **Versorgung**, zum Beispiel:

Telefon- und Internet-Dienste, Energie, Wasser,

Bus, Bahn, Tram, Fern-Züge, Müll-Abfuhr,

Radio, Fernsehen und Zeitungen,

Versorgung mit Lebensmitteln und Drogerie-Sachen

( Herstellung, Waren-Transport und Verkauf ),

Flug-Verkehr ( Piloten, Flug-Lotsen )



► **Zum Beispiel:** Banken und Sparkassen, Steuer-Beratung

► **Zum Beispiel:** wichtige Staats-Berufe, Verwaltungs-Berufe,

Justiz-Berufe ( auch Rechts-Beratung, Rechts-Vertretung und Notariate )

► **Schulen** ( Not-Betreuung und Unterricht )

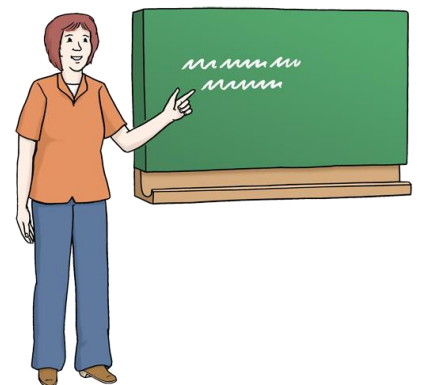


Die Not-Betreuung findet in der **gewohnten Schule** statt.

Und während der **normalen Schul-Zeiten** von Ihrem Kind.

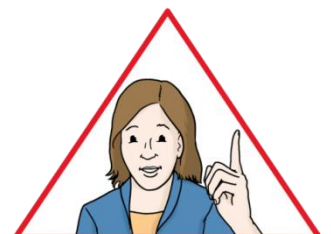
Dazu gehört auch die Nachmittags-Betreuung,

wenn Ihr Kind bisher auch nachmittags betreut wurde.



**Das Kind darf aber nur dann zur Not-Betreuung:**

- Wenn sich das Kind **nicht** mit dem **Corona-Virus** angesteckt hat.
- Wenn das Kind in den letzten 14 Tagen **nicht** mit einer **Person** zusammen war, **die erkrankt** ist am Corona-Virus.



- Wenn das Kind **nicht** in **Quarantäne** ist.

Das wird so ausgesprochen: Karan-teene.

**Es bedeutet:** Eine Person wird **von anderen Menschen getrennt:**

- weil sie ansteckend ist
- oder weil sie ansteckend sein könnte.

**Für die Not-Betreuung brauchen Sie ein Formular.**

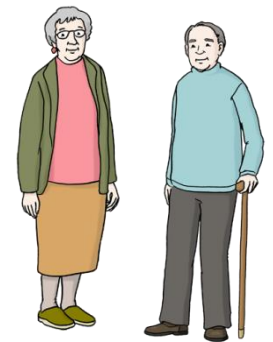
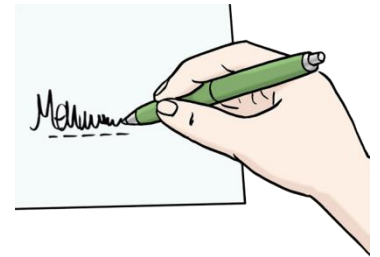
Bitte hier anklicken: [Formular](#)

Bitte ausdrucken, ausfüllen und unterschreiben.

Und zur Not-Betreuung in die Schule mitbringen.

**Wenn Sie keinen Drucker haben:**

In der Schule können Sie das Formular notfalls auch bekommen und dort ausfüllen.



Bitte lassen Sie Ihre Kinder **nicht von den Groß-Eltern**

oder anderen älteren Personen betreuen !

Denn **ältere Menschen** können **besonders schwer** am Corona-Virus erkranken !

**Mehr Informationen finden Sie unter:**

bitte anklicken: [www.km.bayern.de/coronavirus-faq](http://www.km.bayern.de/coronavirus-faq)

**Haben Sie Fragen ?**

**Rufen Sie bitte Ihre Schule an.**

Und sprechen Sie mit der Lehrkraft von Ihrem Kind.

